

STRATÉGIE NATIONALE DE L'INTELLIGENCE ARTIFICIELLE

À L'HORIZON 2030



MINISTÈRE DE LA TRANSITION
NUMÉRIQUE ET DE LA DIGITALISATION



BANQUE MONDIALE

© COPYRIGHT MINISTÈRE DE LA TRANSITION NUMÉRIQUE ET DE LA DIGITALISATION,
CÔTE D'IVOIRE 2024.

Tous droits réservés. Aucune partie de cette publication ne peut être reproduite ou transmise, sous quelque forme et par quelque moyen que ce soit, électronique, mécanique, photocopie, enregistrement ou autre, ni stockée dans un système de récupération quelconque sans l'autorisation écrite préalable du Ministère de la Transition Numérique et de la Digitalisation, Côte d'Ivoire, pour laquelle une demande doit être adressée.

Ce document a été rédigé par ISAAC BAYOH, PH.D, Docteur en Intelligence Artificielle, Ingénieur Agronome, Stratégiste en Transformation Digitale, sous la supervision du Ministère de la Transition Numérique et de la Digitalisation de la République de Côte d'Ivoire, avec la participation active et qualitative des experts issus des secteurs public et privé, des partenaires techniques et financiers au développement, et de l'ensemble des acteurs de l'écosystème du numérique et des données.

Ministère de la Transition Numérique et de la Digitalisation

Adresse : 17 BP 1404 Abidjan 17

Tél : +225 2720347372

Mail : ministere@telecom.gouv.ci

Site Web : www.telecom.gouv.ci

LE MOT DU PREMIER MINISTRE

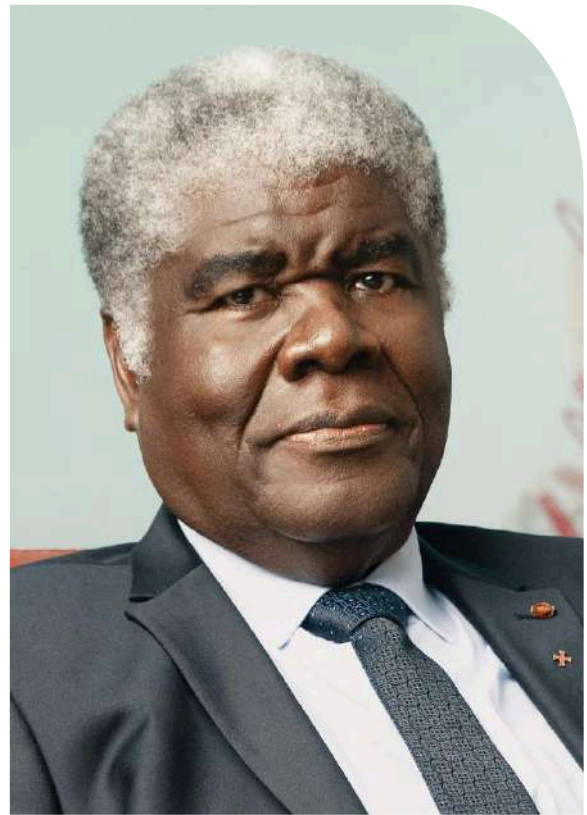
Depuis plus d'une décennie, sous le leadership de **Son Excellence Monsieur Alassane Ouattara**, la Côte d'Ivoire a accompli des progrès remarquables en matière de développement économique et social. Aujourd'hui, avec l'horizon 2030 en vue, nous intégrons l'intelligence artificielle (IA) comme levier stratégique de transformation.

La Stratégie Nationale de l'IA est le fruit d'un effort collectif réunissant plus de 1500 Ivoiriens – administration publique, secteur privé, secteur académique et société civile, avec l'appui des partenaires techniques et financiers au développement.

Elle repose sur trois piliers fondamentaux que sont les investissements, pour des infrastructures solides ; l'inclusion, afin de garantir que chaque citoyen profite des opportunités de l'IA ; et la gouvernance, pour une adoption éthique et responsable des technologies.

À travers cette vision, nous aspirons à :

- Moderniser nos secteurs clés tels que l'agriculture, l'énergie, et l'industrie ;
- Renforcer notre capital humain avec des initiatives de formation et de reconversion



Robert MAMBE BEUGRE

Premier Ministre, Chef du Gouvernement, Ministre des Sports et du Cadre de Vie

- Garantir notre souveraineté numérique en valorisant nos langues locales
- Soutenir l'innovation et les startups pour un écosystème technologique dynamique.

Cette stratégie est une opportunité unique pour transformer nos défis en atouts. Elle appelle chaque citoyen à participer activement à façonner l'avenir. Je remercie chaleureusement tous ceux qui ont contribué à ce projet. Ensemble, faisons de l'intelligence artificielle un levier de développement durable pour une Côte d'Ivoire forte, solidaire et innovante.



LE MOT DU MINISTRE

L'intelligence artificielle (IA) dépasse le cadre de la technologie. C'est une opportunité stratégique pour la Côte d'Ivoire, un moteur pour accélérer notre trajectoire vers un développement inclusif et durable à l'horizon 2030.

Sous l'impulsion de **Son Excellence Monsieur Alassane Ouattara**, nous avons choisi de bâtir une stratégie nationale tournée vers l'avenir, fondée sur l'inclusion, l'innovation et la souveraineté numérique. Plus de 1 500 Ivoiriens, issus de toutes les régions et secteurs, ont contribué à son élaboration.

Cette stratégie repose sur trois piliers fondamentaux :

- L'investissement, pour doter notre pays d'infrastructures résilientes, adaptées aux exigences de l'IA
- L'inclusion, pour garantir que les bénéficiaires de l'IA touchent toutes les populations, autant dans les villes que dans les zones rurales ;
- La gouvernance, pour encadrer l'utilisation de ces technologies de manière responsable, éthique et sécurisée.

Nos ambitions sont claires et audacieuses

- Promouvoir l'éducation et la formation pour préparer les talents de demain ;
- Créer un réseau d'experts métiers locaux pour soutenir les porteurs de projets digitaux ;



- Développer un modèle de langage en langues locales, afin de mieux valoriser notre patrimoine culturel ;
- Mettre en place l'Agence Nationale pour l'Intelligence Artificielle qui portera cette vision.

Ces initiatives ne sont pas de simples projets: elles reflètent notre engagement à bâtir une Côte d'Ivoire innovante, inspirante et au service de ses citoyens.

Je tiens à remercier chaleureusement toutes les parties prenantes – administrations, entreprises, universités et citoyens – pour leur contribution à cette vision ambitieuse qui a permis de concevoir une stratégie alignée sur les attentes de notre peuple et les ambitions de notre Nation.

Il est temps de transformer cette vision en actions concrètes. La réussite de cette stratégie repose sur notre capacité à collaborer avec détermination et solidarité.

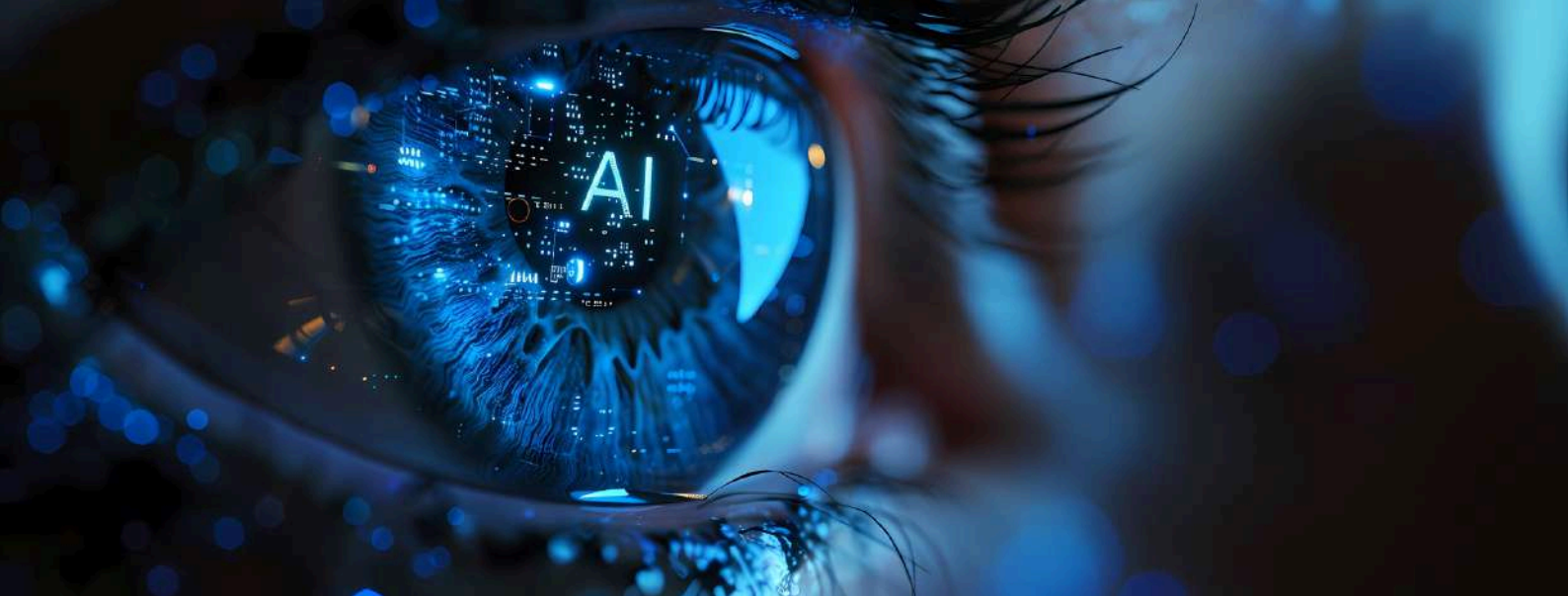
Ibrahim Khalil KONATE

Ministre de la Transition Numérique et de la Digitalisation





INTRODUCTION	6
<hr/>	
STRATÉGIE DE L'INTELLIGENCE ARTIFICIELLE	8
I. JUSTIFICATION STRATEGIQUE	9
II. VISION, MISSION ET OBJECTIFS	10
III. PRINCIPES DIRECTEURS ET SECTEURS PRIORITAIRES	13
IV. PILIER 1- INVESTISSEMENT	15
V. PILIER 2 - INCLUSION	36
VI. PILIER 3 - GOUVERNANCE	49
<hr/>	
MISE EN ŒUVRE DE LA STRATEGIE	55
I. LEADERSHIP AU SEIN DE L'ECOSYSTEME	56
II. SUIVI, ÉVALUATION ET MISE A JOUR DE LA STRATEGIE	60
III. CONDUITE DU CHANGEMENT	63
IV. FEUILLE DE ROUTE ET PLAN D'ACTION	66
<hr/>	
CONCLUSION GENERALE	70



Introduction

En 2023, la Côte d'Ivoire occupait le 138^e rang mondial sur les 193 pays évalués suivant l'indice de préparation des gouvernements à l'intelligence artificielle (IA), publié par Oxford Insights[1].

Ce positionnement, bien qu'il reflète des défis importants, souligne également les opportunités immenses qui s'offrent à nous pour façonner un avenir numérique audacieux.

Face à ce diagnostic, la rédaction de cette **Stratégie Nationale de Développement de l'IA** se veut une réponse résolue et visionnaire. Elle ne se limite pas à combler des lacunes ; elle aspire à transformer ces défis en leviers de progrès, en s'appuyant sur nos forces pour bâtir un écosystème technologique robuste et inclusif.

Cette stratégie incarne l'ambition d'utiliser l'IA non seulement comme un outil technologique, mais comme un vecteur d'accélération de la transformation numérique, au service du développement économique et social de notre pays.

Avec son infrastructure numérique en pleine expansion et une économie dynamique, la Côte d'Ivoire se trouve à un tournant décisif pour tirer parti des opportunités offertes par l'intelligence artificielle. De l'agriculture, où l'intelligence artificielle peut augmenter la productivité et garantir la sécurité alimentaire, à la santé, où elle peut améliorer les diagnostics et l'efficacité des soins, les perspectives sont prometteuses.

[1] L'« Oxford Insights Government AI Readiness Index » est un classement mondial qui évalue la capacité des gouvernements à adopter et à utiliser l'intelligence artificielle (IA) pour améliorer leurs services publics et leurs processus décisionnels.



Le gouvernement ivoirien reconnaît que l'IA n'est pas seulement un outil technologique, mais également un levier stratégique pour relever les défis nationaux, tels que le changement climatique, l'accès équitable aux soins de santé, et l'efficacité de l'administration publique.

S'appuyant sur les efforts en cours pour la transformation numérique du pays, la Stratégie Nationale de l'intelligence artificielle établit une feuille de route visant à intégrer l'intelligence artificielle dans les secteurs clés, tout en garantissant une croissance inclusive, une gouvernance éthique et une compétitivité internationale. Cette stratégie repose sur trois hypothèses fondamentales pour les années à venir :

✓ **Ressources stratégiques** : L'accès à des talents qualifiés, à des données fiables, à des infrastructures avancées et à des financements durables, qui sera essentiel pour maintenir la compétitivité de la Côte d'Ivoire dans le paysage mondial de l'intelligence artificielle.

✓ **Adoption généralisée** : L'intelligence artificielle deviendra omniprésente dans de nombreux secteurs économiques, nécessitant des mesures proactives pour garantir que ses bénéfices soient équitablement répartis dans toutes les régions et communautés.

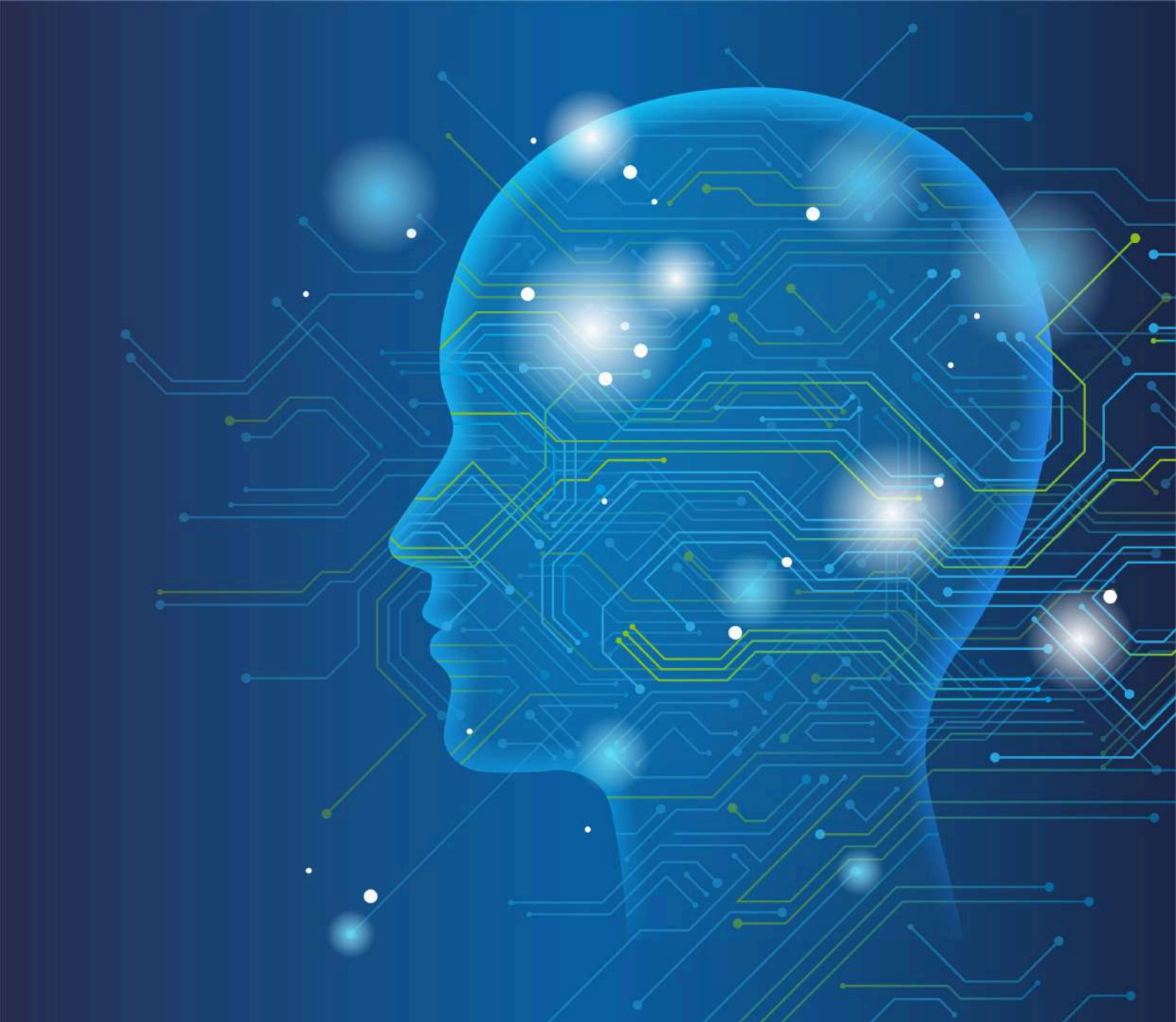
✓ **Gouvernance dynamique** : Les cadres réglementaires et les normes éthiques devront évoluer rapidement pour équilibrer innovation, sécurité, équité et confiance publique dans les technologies d'intelligence artificielle.

Cette stratégie ambitionne de positionner la Côte d'Ivoire comme un pôle d'innovation en intelligence artificielle en Afrique d'ici 2030. Elle vise à faire du pays un leader dans la recherche, l'innovation et l'utilisation de l'IA pour le bien public, en soutenant des avancées dans l'agriculture, l'énergie, la santé et l'éducation. En investissant dans les talents locaux, en favorisant un environnement propice à l'innovation et en respectant des standards éthiques, la Côte d'Ivoire peut non seulement exploiter les opportunités offertes par l'IA, mais également en prévenir les risques.

A travers l'adoption de cette stratégie, la Côte d'Ivoire affirme son engagement à devenir un leader régional de l'innovation technologique. Elle s'inscrit dans une vision d'avenir audacieuse, où l'intelligence artificielle devient le socle d'un progrès durable, d'une prospérité partagée et d'une souveraineté numérique renforcée.

Ce document constitue le socle d'un effort stratégique à l'horizon 2030 pour intégrer l'IA dans l'économie et la société ivoiriennes, avec un accent particulier sur le développement inclusif et durable.





STRATÉGIE DE L'INTELLIGENCE ARTIFICIELLE

I. Justification stratégique

L'intelligence artificielle (IA) représente une opportunité sans précédent pour accélérer le développement économique, social et technologique de la Côte d'Ivoire. Dans un contexte mondial marqué par des avancées rapides dans le domaine des technologies émergentes, l'IA peut devenir un levier stratégique pour résoudre des défis majeurs tels que l'amélioration des services publics, la transformation des secteurs clés de l'économie, et le renforcement de la compétitivité nationale.

Cette stratégie nationale d'IA s'inscrit dans une vision ambitieuse :

faire de la Côte d'Ivoire un leader régional en matière d'innovation technologique tout en plaçant l'humain au cœur de cette transformation.

En structurant ses efforts autour de trois piliers fondamentaux

- Investir dans l'écosystème IA
- Garantir une adoption inclusive de l'IA dans tous les secteurs et régions
- Gouverner efficacement l'IA

Le pays se donne les moyens d'exploiter pleinement le potentiel de cette technologie, tout en assurant qu'elle serve les intérêts de tous les citoyens et respecte les valeurs fondamentales ivoiriennes. L'intelligence artificielle devient alors un catalyseur du développement.



II. Vision, mission et objectifs

A. Vision

Faire de l'IA inclusive, éthique et responsable l'accélérateur de la transformation digitale pour une Côte d'Ivoire unie et prospère à l'horizon 2030.

B. Mission

Favoriser une transformation technologique, économique et sociale inclusive, tout en préservant et en valorisant l'identité culturelle ivoirienne.

C. Objectifs de la stratégie

1- Objectif général

Positionner la Côte d'Ivoire comme un leader régional dans l'adoption et l'intégration de l'intelligence artificielle, en garantissant une transformation inclusive et durable des secteurs clés pour améliorer la qualité de vie des citoyens.

2- Objectifs spécifiques

L'introduction de technologies basées sur l'IA soutient directement l'ODD 9 (Industrie, innovation et infrastructures) en modernisant les infrastructures numériques et en favorisant l'innovation locale.

De plus, en améliorant les services dans les domaines de la santé et de l'éducation, la stratégie répond à l'ODD 3 (Bonne santé et bien-être) et l'ODD 4 (Éducation de qualité).

Par ailleurs, en soutenant la durabilité dans l'agriculture et la gestion des ressources naturelles, elle contribue à l'ODD 2 (Zéro faim) et l'ODD 13 (Lutte contre les changements climatiques).

Enfin, la stratégie met un accent particulier sur l'inclusion, l'équité et la gouvernance responsable, en cohérence avec l'ODD 16 (Paix, justice et institutions efficaces) et l'ODD 17 (Partenariats pour la réalisation des objectifs). En intégrant ces principes fondamentaux, la Côte d'Ivoire ambitionne de faire de l'intelligence artificielle un levier puissant pour accélérer la réalisation des ODD tout en construisant un avenir numérique souverain et prospère.



La Stratégie Nationale de l'Intelligence Artificielle de la Côte d'Ivoire se donne comme objectifs spécifiques de :



Stimuler la croissance économique

- Promouvoir l'innovation technologique pour créer des emplois et renforcer la compétitivité des entreprises locales.
- Soutenir les PME et les startups dans l'intégration de solutions d'IA pour leur croissance.



Améliorer la qualité de vie des citoyens

- Assurer un accès équitable à des services publics efficaces, notamment dans les domaines de la santé, de l'éducation et des transports.
- Exploiter l'IA pour réduire les inégalités et offrir des opportunités aux populations vulnérables.



Développer une infrastructure technologique robuste et des ressources humaines de qualité

- Former une main-d'œuvre qualifiée et diversifiée pour répondre aux besoins croissants en compétences liées à l'IA.
- Mettre en place des plateformes technologiques et des systèmes de données adaptés au contexte ivoirien.



Promouvoir un développement durable et éthique grâce à l'IA

- Utiliser l'IA pour optimiser la gestion des ressources naturelles et lutter contre le changement climatique.
- Assurer que l'utilisation de l'IA respecte les normes éthiques et environnementales.



Protéger et valoriser le patrimoine culturel ivoirien

- Intégrer l'IA dans la promotion et la préservation des traditions, savoir-faire et langues locales.
- Développer des outils d'IA pour mettre en valeur l'héritage culturel et artistique de la Côte d'Ivoire.
- Encourager une adoption inclusive de l'IA dans tous les segments de la société.



Renforcer la gouvernance et la sécurité

- Mettre en place des cadres réglementaires pour garantir une utilisation responsable et sécurisée de l'IA.
- Assurer la souveraineté numérique de la Côte d'Ivoire face aux défis mondiaux.



Encourager la recherche et l'innovation



- Soutenir les initiatives locales et la collaboration entre chercheurs, industries et gouvernements.
- Développer des programmes nationaux pour faire émerger des solutions d'IA adaptées au contexte ivoirien.

Faciliter les partenariats nationaux et internationaux



- Renforcer la collaboration entre le secteur public, privé, académique et international.
- Attirer des investissements pour accélérer le développement de l'écosystème IA.

Assurer un suivi et une évaluation rigoureuse



- Mettre en place des mécanismes de suivi pour mesurer l'impact des initiatives liées à l'IA.
- Ajuster la stratégie en fonction des résultats et des évolutions technologiques.



III. Principes directeurs et secteurs prioritaires

A. Principes directeurs

La stratégie nationale d'intelligence artificielle (IA) de la Côte d'Ivoire repose sur dix principes fondamentaux qui placent l'humain au centre des priorités et visent l'amélioration de la qualité de vie des citoyens. Ces principes reflètent l'engagement du pays à tirer parti de l'IA tout en assurant une mise en œuvre éthique, inclusive et durable.

Principe stratégique	Description
Amélioration de la qualité de vie	L'objectif principal de la stratégie est d'utiliser l'IA comme un levier pour transformer positivement la vie des citoyens, notamment en améliorant l'accès aux services essentiels tels que la santé, l'éducation et les services publics.
Priorité à l'humain	L'humain reste au cœur de la stratégie. L'IA doit compléter et améliorer les capacités humaines, et non les remplacer, tout en respectant les valeurs culturelles et les droits fondamentaux.
Éthique et responsabilité	Développer et utiliser l'IA de manière éthique, en respectant les normes nationales et internationales, tout en assurant la transparence et la responsabilité des acteurs impliqués.
Inclusion et équité sociale	Promouvoir une IA qui réduit les inégalités sociales, géographiques et économiques en favorisant l'accès équitable aux technologies numériques pour tous les citoyens, en particulier les femmes, les jeunes et les populations vulnérables.
Formation et développement des compétences	Prioriser la formation et le renforcement des capacités pour garantir que les citoyens ivoiriens, en particulier les jeunes, acquièrent les compétences nécessaires pour concevoir, utiliser et bénéficier des technologies d'IA. Un accent particulier sera mis sur l'intégration de l'IA dans les curricula éducatifs.
Sécurité et souveraineté numérique	Assurer la sécurité des systèmes d'IA tout en protégeant les données personnelles et en renforçant la souveraineté numérique de la Côte d'Ivoire.
Innovation et compétitivité	Soutenir la recherche, l'innovation et l'entrepreneuriat dans le domaine de l'IA pour renforcer la compétitivité des entreprises ivoiriennes sur les marchés régionaux et internationaux.
Durabilité et responsabilité environnementale	Encourager l'utilisation de l'IA pour promouvoir des solutions respectueuses de l'environnement et contribuer aux efforts nationaux de lutte contre le changement climatique.
Collaboration et partenariats	Développer des collaborations nationales et internationales pour bénéficier des meilleures pratiques, attirer des investissements et positionner la Côte d'Ivoire comme un acteur clé de l'écosystème de l'IA en Afrique.
Gouvernance inclusive et transparente	Mettre en place un cadre de gouvernance clair et inclusif pour réglementer l'utilisation de l'IA, en associant les parties prenantes publiques, privées, académiques et la société civile, tout en instaurant des mécanismes de suivi et d'évaluation.



B. Secteurs prioritaires

Secteur	Description	Diagnostic sectoriel
	Agriculture	Faible adoption des technologies numériques en zones rurales et besoin urgent de plateformes accessibles aux agriculteurs.
	Climat	Adoption limitée des technologies liées au climat, avec des infrastructures et plateformes de données insuffisantes.
	Santé	Adoption limitée des innovations technologiques et centralisation des services de santé à Abidjan.
	Mobilité	Absence d'infrastructure numérique intégrée et besoin de collaborations public-privé.
	Industrie 4.0	Écosystème industriel peu numérisé et déficit en compétences locales pour intégrer les technologies avancées.
	Académie (Formation et Recherche)	Faible représentation de l'IA dans les programmes éducatifs et manque de collaboration universités-industries.
	Cadre légal, éthique et réglementaire	Lacunes importantes dans les lois existantes, notamment en matière de transparence algorithmique et de gestion des données.
	Administration publique	Adoption embryonnaire des technologies IA, besoin urgent de formation des agents publics et d'infrastructures numériques robustes.



IV. Pilier 1 : Investissement

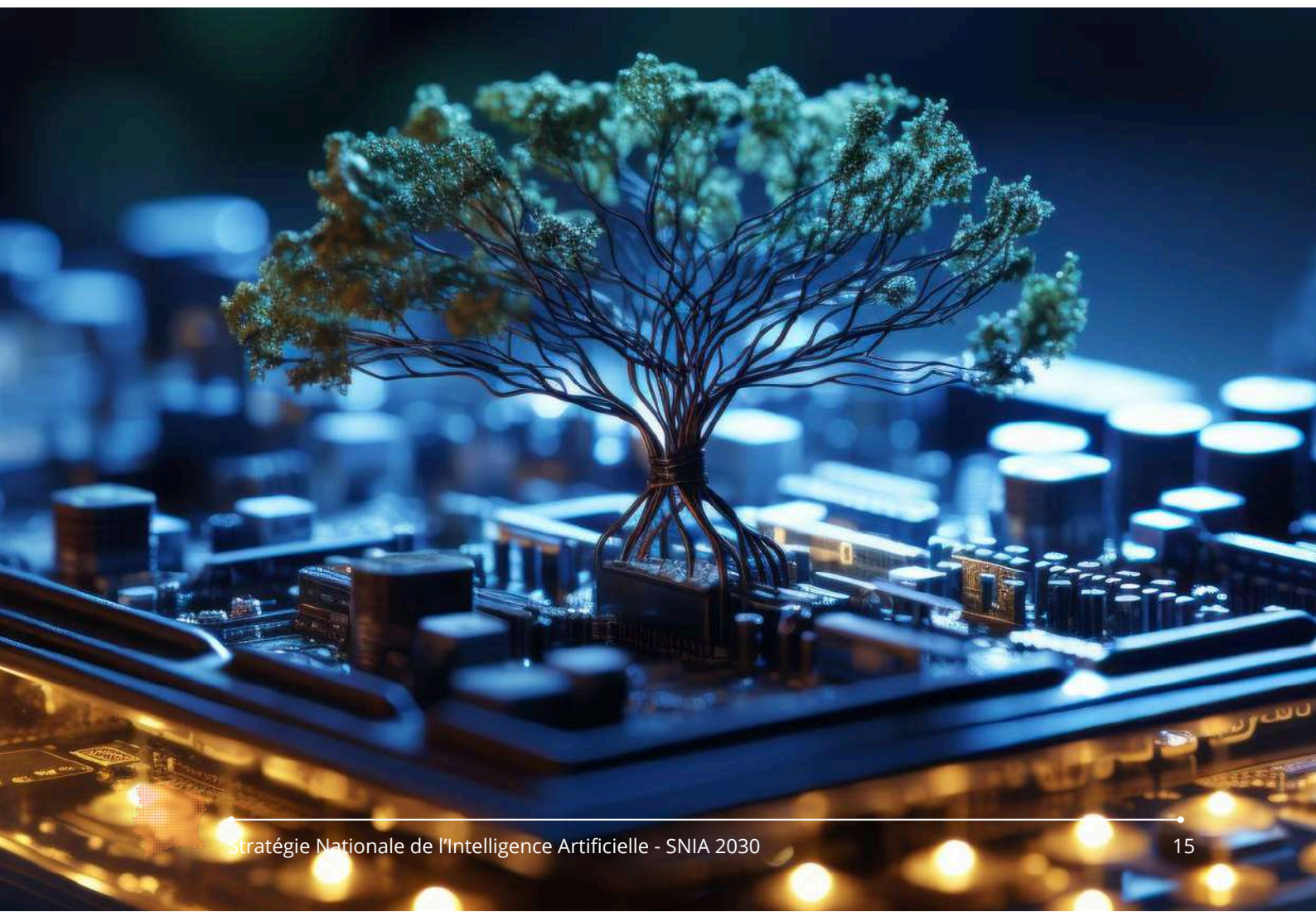
Pour que la Côte d'Ivoire devienne un leader régional de l'intelligence artificielle (IA), il est crucial de bâtir un écosystème solide et inclusif, capable de répondre aux défis et opportunités de l'ère numérique.

Notre premier pilier est donc l'investissement. Il s'agit d'investir dans les besoins à long terme de l'écosystème IA en Côte d'Ivoire.

Ce pilier repose sur cinq axes stratégiques interconnectés qui permettront de transformer durablement le paysage technologique et économique du pays :

- ✓ Renforcement des compétences locales
- ✓ Développement d'infrastructures technologiques robustes
- ✓ Accès à des données de qualité
- ✓ Mobilisation de financements pour l'innovation
- ✓ Élaboration d'un cadre réglementaire et éthique

Figure : présentation du pilier INVESTISSEMENT





A. Renforcement des compétences locales : levier stratégique

Le renforcement des compétences locales est un pilier fondamental pour bâtir un écosystème IA robuste en Côte d'Ivoire.

L'objectif est de garantir une main-d'œuvre qualifiée et agile, capable de répondre aux besoins croissants d'innovation technologique et de transformation numérique dans tous les secteurs économiques et sociaux.

Pour ce faire, plusieurs activités doivent être mises en œuvre.

1 Mettre en place des formations spécialisées

La création de programmes de formation adaptés aux besoins spécifiques de l'IA est essentielle pour développer une nouvelle génération de talents. Ces programmes doivent inclure :

i. Partenariats académiques et industriels

Collaborer avec les universités, les instituts de recherche, les entreprises technologiques locales et internationales pour concevoir des cursus spécialisés.

Ces programmes doivent couvrir des domaines tels que

- ✓ La science des données (data science)
- ✓ L'apprentissage automatique (machine learning)
- ✓ Le traitement automatique du langage naturel (NLP)
- ✓ La vision par ordinateur et d'autres disciplines liées à l'IA

ii. Création de centres d'excellence en IA

Ces centres, situés dans des universités ou des instituts technologiques, devront offrir des certifications avancées et servir de hub pour la recherche et l'innovation.

iii. Approche pratique et projet

Les formations doivent inclure des cas pratiques, des projets réels, et des stages en entreprise pour garantir une employabilité immédiate des diplômés.



2

Promouvoir la reconversion professionnelle pour les secteurs en transition

Alors que de nombreux secteurs traditionnels subissent une transformation numérique, il est crucial de permettre aux travailleurs de s'adapter aux nouvelles réalités technologiques.

Cela inclut :

i. Partenariats académiques et industriels



Programmes de formation continue

Développer des modules de formation à court terme sur les outils d'analyse de données, les concepts fondamentaux de l'IA et leur application dans divers secteurs comme l'agriculture, la santé et l'administration publique



Soutien aux transitions professionnelles

Accompagner les travailleurs dans leur reconversion grâce à des initiatives publiques ou privées, en proposant des bourses de reconversion et des formations flexibles adaptées aux contraintes des professionnels en activité



Partenariats public-privé

Impliquer les entreprises dans la conception et le financement des programmes de reconversion pour s'assurer qu'ils répondent aux besoins du marché.

3

Favoriser les collaborations internationales

L'ouverture sur l'international est un levier puissant pour renforcer les capacités locales, en facilitant l'accès aux meilleures pratiques, aux ressources et aux technologies de pointe. Les actions à entreprendre incluent :



Accès à des réseaux mondiaux d'excellence

Nouer des partenariats avec des institutions renommées comme l'Institut Alan Turing, MIT ou l'Université de Stanford pour permettre aux étudiants et chercheurs ivoiriens de participer à des programmes de formation avancée, des séminaires ou des stages



Bourses d'échange et mobilité internationale

Créer des opportunités pour que les talents ivoiriens poursuivent des études ou participent à des projets de recherche à l'étranger, tout en attirant des experts internationaux pour enseigner ou collaborer en Côte d'Ivoire



✓ **Programmes conjoints**

Développer des diplômes en partenariat avec des universités étrangères, où les étudiants ivoiriens peuvent bénéficier d'une double certification, renforçant ainsi leur compétitivité sur le marché global.

4 **Sensibiliser et inspirer les jeunes générations**

Il est crucial de cultiver un intérêt précoce pour l'IA parmi les jeunes pour créer un vivier durable de talents. Cela pourrait inclure :

✓ **Initiatives éducatives au niveau secondaire**

Introduire des concepts de base de l'IA dans les programmes scolaires, avec des activités pratiques comme le codage ou la robotique

✓ **Concours et hackathon**

Organiser des compétitions d'innovation technologique pour inciter les jeunes à explorer des solutions IA à des problèmes réels

✓ **Mentorat et modèles de réussite**

Mettre en avant des experts ivoiriens en IA pour inspirer et guider les jeunes talents.

5 **Impacts attendus**

✓ **Émergence d'une expertise locale compétitive**

Former une main d'œuvre qualifiée pour répondre aux besoins locaux et s'exporter sur le marché international

✓ **Accélération de la transformation numérique**

Faciliter l'adoption de l'IA dans les secteurs clés grâce à une disponibilité accrue de compétences

✓ **Renforcement de l'attractivité du pays**

Positionner la Côte d'Ivoire comme un hub régional pour la formation et l'innovation en IA.



B. Développement d'infrastructures technologiques : socle essentiel

Le développement d'infrastructures technologiques constitue une condition sine qua non pour la mise en œuvre efficace de l'intelligence artificielle en Côte d'Ivoire. Des infrastructures robustes et accessibles garantissent non seulement la performance des applications IA, mais aussi leur adoption à grande échelle dans l'ensemble du pays. Cet axe stratégique repose sur plusieurs activités :

Créer/Démocratiser l'utilisation des centres de données modernes pour le stockage et le traitement des données

Les centres de données jouent un rôle central dans la gestion, le traitement et la sécurisation des informations nécessaires aux systèmes d'intelligence artificielle. Les actions suivantes sont essentielles :

Accélérer la construction de centres de données nationaux

Établir des infrastructures locales capables de gérer les volumes croissants de données générées par les projets IA dans des secteurs tels que l'agriculture, la santé et l'administration

Standards de sécurité et de durabilité

S'assurer que les centres respectent les normes internationales en matière de sécurité des données et adoptent des pratiques écoresponsables (énergie renouvelable, optimisation énergétique)

Partenariats stratégiques

Collaborer avec des entreprises technologiques internationales pour le financement, la construction et la gestion de ces centres, tout en favorisant le transfert de compétences aux experts ivoiriens.



2 Renforcer les capacités de calcul avancées

L'efficacité des systèmes IA dépend fortement de l'accès à des capacités de calcul performantes. Les mesures suivantes sont proposées :

✓ Acquisition de supercalculateurs

Investir dans des superordinateurs capables d'exécuter des calculs complexes à grande échelle, essentiels pour la formation et l'optimisation des modèles IA

✓ Création de clusters de calcul partagé

Mettre en place des infrastructures mutualisées permettant aux universités, startups et entreprises de bénéficier de ressources de calcul avancées sans avoir à investir individuellement

✓ Partenariats internationaux

Collaborer avec des leaders mondiaux en infrastructures IA pour accéder à des solutions technologiques de pointe, des conseils stratégiques et des plateformes de calcul dans le cloud

3 Déployer des infrastructures numériques à l'échelle nationale

Pour garantir une adoption équitable des technologies IA dans tout le pays, y compris les zones rurales, il est impératif de développer des infrastructures numériques accessibles. Les actions incluent :

✓ Extension de la connectivité

Déployer des réseaux de télécommunications haut débit, en particulier dans les zones sous-desservies, pour permettre l'accès aux outils et applications IA.



✓ **Accès inclusif**

Assurer que les infrastructures numériques sont abordables et accessibles aux écoles, hôpitaux, petites entreprises et communautés locales.

✓ **Infrastructures locales intelligentes**

Intégrer des dispositifs connectés (IoT) pour optimiser la gestion des ressources dans les zones rurales, comme les systèmes de gestion de stockage des produits agricoles, de l'eau et de l'énergie.

4

Soutenir l'innovation grâce aux infrastructures technologiques

Les infrastructures technologiques doivent non seulement soutenir les initiatives existantes, mais également créer un environnement propice à l'innovation. Cela inclut :

✓ **Espaces d'innovation technologique**

Établir des hubs technologiques où startups, chercheurs et développeurs peuvent accéder à des infrastructures partagées, notamment des laboratoires IA, des outils de prototypage et des ressources de calcul.

✓ **Plateformes de données ouvertes**

Créer des bases de données ouvertes pour stimuler la collaboration et l'innovation entre acteurs publics, privés et académiques.

✓ **Tests et validations à grande échelle**

Mettre en place des infrastructures pour tester des applications IA dans des conditions réelles, favorisant ainsi leur adoption rapide et leur amélioration continue.



5

Intégrer une dimension de durabilité dans les infrastructures

Pour répondre aux enjeux environnementaux et économiques, les infrastructures doivent être conçues de manière durable

✓ Efficacité énergétique

Privilégier des solutions technologiques à faible empreinte énergétique et investir dans des énergies renouvelables pour alimenter les centres de données.

✓ Économie circulaire

Encourager le recyclage et la réutilisation des équipements technologiques pour limiter les déchets électroniques.

✓ Résilience climatique

Concevoir des infrastructures capables de résister aux défis climatiques locaux, garantissant une continuité de service.

6

Impact attendu

- **Accélération de l'adoption de l'IA**

Avec des infrastructures modernes, les entreprises, startups et institutions ivoiriennes pourront développer et déployer des solutions IA à grande échelle.

- **Réduction des disparités régionales**

En rendant les technologies IA accessibles dans tout le pays, même dans les régions les plus reculées, les bénéfices de l'innovation toucheront un plus grand nombre de citoyens.

- **Attractivité internationale**

Un écosystème technologique robuste positionnera la Côte d'Ivoire comme une destination privilégiée pour les investissements dans les technologies émergentes.

Le développement des infrastructures technologiques est donc un catalyseur essentiel pour faire de l'intelligence artificielle un moteur de transformation économique, sociale et culturelle en Côte d'Ivoire.



C. Accès à des données de qualité : pilier central

Les données constituent la ressource essentielle pour le développement et l'application de l'intelligence artificielle. Garantir leur disponibilité, leur qualité et leur accessibilité est une condition primordiale pour stimuler l'innovation, la prise de décision éclairée et l'adoption de l'IA dans divers secteurs. Cet axe stratégique repose sur les activités suivantes :



Création de bases de données nationales structurées et sectorielles

Les bases de données nationales sont essentielles pour soutenir le développement d'applications IA dans les secteurs prioritaires tels que la santé, l'agriculture, l'éducation et les services publics. Les actions clés incluent :

✓ Établir des bases de données sectorielles

Recueillir et centraliser les données dans des domaines stratégiques, par exemple :

- Santé : Informations sur les maladies endémiques, les infrastructures sanitaires, les statistiques de morbidité et de mortalité.
- Agriculture : Données sur les rendements agricoles, la météo, les sols et les pratiques culturales.
- Éducation : Informations sur les performances scolaires, l'accès à l'éducation, et les infrastructures disponibles.

✓ Assurer la qualité et la représentativité des données

Mettre en œuvre des protocoles rigoureux de collecte et de validation des données pour s'assurer qu'elles reflètent fidèlement les réalités locales.

✓ Encourager les initiatives publiques et privées

Collaborer avec des entreprises technologiques et des institutions publiques pour renforcer les capacités de collecte et de gestion des données.



2

Mise en place de plateformes de partage de données sécurisées

Les plateformes de partage de données permettent aux acteurs publics, privés et académiques de collaborer efficacement tout en respectant les normes de confidentialité et de sécurité. Les étapes clés sont :

✓ Créer des plateformes nationales interconnectées

Mettre en place des systèmes de gestion des données permettant un accès sécurisé et contrôlé, tout en favorisant une collaboration entre les différents secteurs.

✓ Adopter des normes internationales

S'aligner sur des standards mondiaux de protection des données, comme le RGPD, pour garantir la transparence et la confiance des utilisateurs.

✓ Protéger les données sensibles

Développer des mécanismes pour anonymiser et sécuriser les informations sensibles, en particulier dans des secteurs critiques comme la santé ou la sécurité.

✓ Stimuler l'échange de données publiques

Encourager les organismes publics à ouvrir leurs bases de données non sensibles pour favoriser l'innovation et la recherche.

3

Développer des stratégies de collecte de données adaptées au contexte local

Les données contextuelles, spécifiques à la Côte d'Ivoire, sont cruciales pour créer des solutions IA pertinentes et efficaces. Les priorités incluent :

✓ Cartographier les besoins locaux

Identifier les types de données les plus utiles pour chaque secteur prioritaire, en tenant compte des particularités régionales.



✓ **Cartographier les besoins locaux**

Identifier les types de données les plus utiles pour chaque secteur prioritaire, en tenant compte des particularités régionales.

✓ **Encourager les collectes participatives**

Impliquer les communautés locales dans la collecte de données pour s'assurer qu'elles reflètent les besoins réels des citoyens.

✓ **Exploiter des sources de données non conventionnelles**

Par exemple, utiliser les informations provenant de satellites, de capteurs IoT, ou des réseaux sociaux pour compléter les bases de données classiques.

✓ **Établir des partenariats régionaux et internationaux**

Collaborer avec des organisations spécialisées dans la collecte et l'analyse de données pour bénéficier de méthodologies avancées et d'expertises diversifiées.

4

Renforcement des capacités en gestion et en valorisation des données

Disposer de données est une chose, savoir les exploiter efficacement en est une autre. Pour cela, il est nécessaire de :

✓ **Former des spécialistes en gestion et en analyse de données**

Développer des programmes académiques et de formation continue pour former des experts capables de gérer, analyser et valoriser les données.

✓ **Sensibiliser les acteurs aux bonnes pratiques**

Éduquer les institutions et les entreprises sur l'importance de la qualité et de l'éthique dans la gestion des données.

✓ **Investir dans les technologies de traitement des données**

Mettre à disposition des outils et logiciels performants pour nettoyer, structurer et analyser les données.



5 Assurer l'éthique et la gouvernance des données

Pour gagner la confiance des citoyens et des partenaires internationaux, la gestion des données doit respecter des principes éthiques stricts :

✓ Adopter une charte nationale des données

Définir des règles claires sur la collecte, l'utilisation et le partage des données en Côte d'Ivoire.

✓ Protéger les droits des citoyens

Garantir que les données personnelles ne sont utilisées qu'avec consentement éclairé et dans des limites éthiques.

✓ Évaluer les impacts sociaux des projets IA

S'assurer que l'utilisation des données ne renforce pas les inégalités ou les discriminations.

6 Impact attendu

• Amélioration de la prise de décision

Des données fiables et accessibles permettront d'élaborer des politiques publiques basées sur des preuves solides.

• Stimulation de l'innovation

Les bases de données ouvertes encourageront les startups, chercheurs et entreprises à développer des solutions IA adaptées aux réalités ivoiriennes.

• Renforcement de la souveraineté numérique

En centralisant et sécurisant ses données, la Côte d'Ivoire pourra mieux contrôler ses ressources numériques et attirer des investisseurs.

• Optimisation des services publics

Grâce à des données mieux gérées, les services de santé, d'éducation et d'agriculture pourront répondre plus efficacement aux besoins des citoyens.



D. Mobilisation de financements pour l'innovation : stimulant de l'innovation

Le développement de l'intelligence artificielle (IA) en Côte d'Ivoire repose sur des investissements stratégiques et efficaces pour catalyser l'innovation, renforcer l'écosystème technologique et positionner le pays comme un leader régional dans ce domaine.

Voici les activités clés pour atteindre cet objectif :

1 **Création de fonds dédiés au soutien des startups IA ivoiriennes**

Les startups jouent un rôle crucial dans l'innovation technologique. Pour maximiser leur impact dans le domaine de l'IA, il est essentiel de leur fournir des ressources financières et un accompagnement adapté. Les actions prioritaires incluent :

✓ **Lancement de fonds d'investissement spécifiques**

Mettre en place des fonds nationaux ou régionaux exclusivement dédiés aux startups spécialisées en IA. Ces fonds permettront de financer les phases de prototypage et de preuve de concept et le développement de solutions IA adaptées aux secteurs prioritaires (santé, agriculture, éducation, etc.).

✓ **Mécanismes d'incubation et d'accélération**

Soutenir les startups à travers des programmes qui offrent un accès à des experts, des formations spécialisées et des espaces de coworking équipés de technologies avancées. Cela inclut des partenariats avec des incubateurs locaux et internationaux pour renforcer les capacités des entrepreneurs et l'organisation de concours d'innovation pour encourager les idées disruptives dans l'IA.

2 **Encourager les partenariats public-privé**

Les collaborations entre le secteur public et le secteur privé sont essentielles pour mutualiser les ressources, accélérer les projets IA et garantir leur impact à grande échelle. Les initiatives à développer comprennent :



✓ **Mobilisation de ressources financières**

Impliquer les entreprises privées dans le financement des projets IA à travers des fonds conjoints ou des Co-investissements par des consortiums pour le développement de plateformes d'intelligence artificielle et des financements partagés pour construire des infrastructures technologiques (centres de calcul, laboratoires de recherche, etc.).

✓ **Transfert de technologies et d'expertise**

Collaborer avec des multinationales et des entreprises technologiques internationales pour importer des technologies avancées, tout en formant les talents locaux à leur utilisation.

✓ **Projets pilotes en IA**

Encourager le lancement de projets communs entre le gouvernement et des entreprises privées, notamment dans les secteurs tels que l'agriculture, la santé et l'administration publique.

3 **Mise en place d'incitations fiscales attractives**

Les incitations fiscales sont un levier puissant pour attirer des investissements, à la fois locaux et étrangers, dans le domaine de l'IA. Les mesures proposées incluent :

✓ **Crédits d'impôt pour la R&D**

Offrir des déductions fiscales aux entreprises qui investissent dans la recherche et le développement en IA. Cela encouragera les entreprises locales à investir dans des projets innovants.

✓ **Exonérations fiscales pour les startups IA**

Réduire ou supprimer temporairement les impôts pour les jeunes entreprises opérant dans le domaine de l'intelligence artificielle, afin de leur permettre de consacrer davantage de ressources à l'innovation.



✓ **Facilitation des importations de matériel technologique**

Exonérer de taxes douanières les équipements spécifiques nécessaires au développement des technologies IA, tels que les supercalculateurs et les outils d'analyse avancée.

✓ **Attraction d'investissements étrangers**

Développer une politique fiscale compétitive pour inciter les multinationales à s'implanter en Côte d'Ivoire et à établir des centres de recherche en IA.

4 Développement d'écosystèmes financiers durables

Pour pérenniser les investissements, il est essentiel de structurer un écosystème financier robuste et autonome. Cela inclut :

✓ **Éducation financière des startups**

Former les entrepreneurs à la gestion financière et à la levée de fonds pour assurer la durabilité de leurs projets.

✓ **Renforcement des capacités des investisseurs locaux**

Encourager les institutions financières ivoiriennes à investir dans des projets technologiques en développant leur compréhension des enjeux et opportunités liés à l'IA.

✓ **Création de fonds souverains dédiés à l'innovation**

Allouer une partie des ressources publiques à un fonds national d'innovation pour soutenir des initiatives stratégiques en IA.

5 Impact attendu

• **Émergence d'un écosystème dynamique**

La création et le soutien des startups IA contribueront à renforcer la capacité d'innovation locale et à répondre aux défis spécifiques du pays.



- **Attraction de capitaux internationaux**

Des incitations fiscales attractives et des partenariats solides positionneront la Côte d'Ivoire comme un hub technologique régional.

- **Transfert de compétences et de technologies**

Les collaborations avec des acteurs privés permettront de renforcer les savoir-faire locaux et d'introduire des solutions IA à la pointe.

- **Amélioration de l'économie numérique**

Les investissements dans l'IA favoriseront la croissance économique, créeront de nouveaux emplois et renforceront la compétitivité de la Côte d'Ivoire sur la scène internationale.

En mettant en œuvre ces initiatives, la Côte d'Ivoire pourra non seulement mobiliser des ressources pour stimuler l'innovation en IA, mais aussi poser les bases d'un développement économique durable et inclusif.

E. Élaboration d'un cadre réglementaire et éthique

Un cadre légal et éthique solide est fondamental pour garantir une adoption responsable de l'intelligence artificielle (IA) en Côte d'Ivoire. Ce cadre doit protéger les droits des citoyens, promouvoir une innovation équitable et transparente, et positionner la Côte d'Ivoire comme un leader régional en matière de gouvernance technologique. Les initiatives suivantes visent à établir un environnement réglementaire propice à l'innovation tout en respectant les valeurs éthiques et sociales du pays.

1 Adopter une réglementation sur la protection des données

La gestion et la protection des données personnelles sont des piliers essentiels de la régulation de l'IA. Les actions prioritaires incluent :

- ✓ **Renforcement de la législation existante**

Adapter les lois ivoiriennes aux standards internationaux comme le RGPD pour assurer une protection accrue des données personnelles.



✓ **Création d'une autorité de surveillance des données IA**

Mettre en place une entité spécialisée pour superviser la collecte, le traitement, et l'utilisation des données dans les projets IA.

✓ **Promotion de la confidentialité et des droits numériques**

Imposer des obligations strictes sur la sécurité des données et garantir le droit des citoyens à accéder et rectifier leurs informations personnelles.

2 **Promouvoir une IA inclusive et équitable**

Pour réduire les biais algorithmiques et garantir une prise de décision transparente, il est nécessaire de :

✓ **Imposer des audits algorithmiques**

Instaurer des processus réguliers d'évaluation des biais dans les systèmes IA utilisés dans les secteurs critiques (santé, éducation, administration publique).

✓ **Encourager la diversité des données d'entraînement**

Assurer que les bases de données utilisées reflètent la diversité culturelle, sociale, et géographique de la Côte d'Ivoire.

✓ **Garantir la transparence**

Obliger les développeurs à fournir des explications claires et accessibles sur le fonctionnement des systèmes IA, notamment pour les décisions ayant un impact sur les citoyens.

3 **Établir des standards nationaux en matière d'éthique de l'IA**

Un cadre éthique clair favorise une innovation responsable et durable. Les mesures à adopter comprennent :

✓ **Adoption d'un Code éthique national**

Élaborer des lignes directrices inspirées des meilleures pratiques internationales (OCDE, UNESCO) adaptées aux spécificités ivoiriennes.



✓ **Création du label SafeAI**

Mettre en place une certification pour garantir que les systèmes IA respectent des normes éthiques, sécuritaires, et réglementaires.

✓ **Formation des parties prenantes**

Sensibiliser les développeurs, décideurs publics, et entreprises aux enjeux éthiques de l'IA.

4 **Encadrer la prise de décision automatisée**

Les systèmes IA utilisés pour des décisions ayant des conséquences importantes doivent être régulés :

✓ **Exigences de transparence**

Obligation de fournir des justifications compréhensibles pour les décisions prises par des systèmes IA dans des domaines tels que la

✓ justice, la santé et les finances.

Droit de recours

Garantir aux citoyens la possibilité de contester les décisions prises par des algorithmes.

✓ **Réglementation sectorielle**

Mettre en place des règles spécifiques pour encadrer l'usage de l'IA dans les secteurs critiques.

5 **Encourager les partenariats et la coopération internationale**

La Côte d'Ivoire doit s'inscrire dans une dynamique globale pour harmoniser ses standards

✓ **Partenariats régionaux et internationaux**

Collaborer avec des organisations comme l'Union Africaine et des pays leaders en IA pour bénéficier d'expertises et de technologies avancées.

✓ **Alignement sur les standards mondiaux**

Adopter des normes de gouvernance technologique en phase avec les pratiques internationales pour favoriser l'interopérabilité et attirer les investissements étrangers.



F. Impact du pilier « Investissement »

Le pilier « Investissement » constitue une pierre angulaire de la stratégie nationale d'intelligence artificielle de la Côte d'Ivoire. Son ambition est de positionner le pays comme un leader incontournable en matière d'innovation technologique sur le continent africain, tout en répondant aux besoins spécifiques de ses citoyens et de ses industries. En mobilisant des ressources financières et humaines, ce pilier vise à renforcer l'écosystème technologique ivoirien en créant un environnement propice à l'émergence de startups, à l'attraction d'investissements étrangers, et à la mise en œuvre de projets structurants d'envergure.

Il englobe également le développement d'infrastructures technologiques modernes, telles que des centres de données, des supercalculateurs, et des plateformes d'interopérabilité, indispensables pour soutenir les applications avancées de l'IA dans des secteurs clés comme l'agriculture, la santé, l'éducation, et l'énergie. En stimulant l'innovation locale, ce pilier cherche à catalyser la créativité et la compétitivité des entreprises ivoiriennes, tout en favorisant des solutions adaptées au contexte national et aux défis régionaux.

Ce pilier s'inscrit résolument dans une approche centrée sur l'humain et le développement durable, en veillant à ce que l'adoption de l'IA se fasse de manière inclusive et responsable. Il met l'accent sur la réduction des inégalités, en particulier dans les zones rurales et auprès des populations marginalisées, et garantit que les bénéfices de l'IA soient équitablement répartis entre toutes les communautés. En intégrant les principes d'équité, de transparence, et de respect des valeurs ivoiriennes, il jette les bases d'une transformation technologique qui allie modernité et traditions.

Enfin, ce pilier prépare la Côte d'Ivoire à relever les défis économiques et sociaux de demain en renforçant sa résilience et en assurant sa compétitivité sur la scène mondiale. Il s'agit d'un levier essentiel pour bâtir une économie numérique forte, capable de répondre aux attentes croissantes des citoyens et de s'adapter aux évolutions rapides des technologies émergentes. Avec une vision ambitieuse et des actions ciblées, ce pilier offre une trajectoire claire vers une transformation technologique durable et inclusive, alignée sur les aspirations nationales et les opportunités globales offertes par l'intelligence artificielle.



Protection des droits des citoyens

Assurance d'un environnement numérique sécurisé et respectueux des libertés individuelles.

Innovation responsable

Promotion d'une IA éthique et inclusive, réduisant les biais et renforçant la transparence.

Attractivité internationale

Positionnement de la Côte d'Ivoire comme un modèle régional de gouvernance technologique, attirant talents et investisseurs.

Renforcement de la confiance

Assurance pour les citoyens, les entreprises et les institutions publiques que les technologies IA utilisées respectent des standards élevés de sécurité et d'éthique.

Soutien au développement durable

Adoption d'une IA centrée sur l'humain et orientée vers des solutions aux défis socioéconomiques et environnementaux.



V. Pilier 2 : Inclusion

L'intégration des technologies d'intelligence artificielle (IA) dans tous les secteurs économiques et régions de la Côte d'Ivoire est essentielle pour une transformation inclusive et équitable.

Ce pilier « Inclusion » vise à exploiter les opportunités offertes par l'IA pour améliorer le bien-être de l'ensemble des citoyens, dynamiser les économies locales et garantir une répartition équitable des bénéfices à travers tout le pays. L'approche est structurée autour des secteurs prioritaires que sont :

- ✓ L'agriculture et la sécurité alimentaires,
- ✓ La santé et le bien-être,
- ✓ L'académie, la recherche et la formation,
- ✓ Les services et administrations publics,
- ✓ Les arts et la culture.

Figure : présentation du pilier INCLUSION





A. Secteurs prioritaires et domaines d'application

1 Agriculture et sécurité alimentaire

a. Contexte générale

L'agriculture est un pilier fondamental de l'économie ivoirienne, contribuant à environ 20 % du PIB national et jouant un rôle central dans les exportations, en particulier à travers le cacao, l'anacarde, et l'huile de palme. Malgré son importance, le secteur agricole est confronté à de nombreux défis : faible productivité, insuffisances dans la gestion des ressources, vulnérabilité accrue aux changements climatiques, et adoption limitée des technologies modernes. Face à ces enjeux, l'intelligence artificielle (IA) offre des opportunités considérables pour moderniser le secteur et accroître sa résilience.

b. Applications de l'IA dans le Secteur Agricole

L'IA offre des solutions concrètes à divers défis agricoles

- ✓ Optimisation des intrants grâce à des algorithmes prédictifs
- ✓ Gestion des cultures via des drones et capteurs permettant de surveiller en temps réel l'état des sols et des plantations
- ✓ Prévisions climatiques pour aider les agriculteurs à planifier leurs activités et réduire les pertes dues aux aléas climatiques.

Cependant, l'adoption de ces technologies reste limitée par le manque de compétences numériques des agriculteurs et une faible sensibilisation.

c. Recommandations stratégiques

- ✓ Renforcement des Infrastructures
 - Étendre la connectivité Internet dans les zones rurales.
 - Investir dans des bases de données agricoles standardisées.
- ✓ Promotion de l'Agriculture de Précision :
 - Généraliser l'usage des capteurs et des drones pour surveiller les plantations.
 - Encourager l'utilisation de logiciels IA pour optimiser la gestion des cultures.



- ✓ Développement des Capacités Humaines
- ✓ Formation des agriculteurs à l'utilisation des technologies IA.
- ✓ Introduction des programmes d'éducation numérique dans les régions rurales.
- ✓ Création d'un Cadre Réglementaire :
 - Réglementer la collecte, l'utilisation et la gestion des données agricoles.
 - Favoriser des politiques incitatives pour l'adoption de solutions IA.
- ✓ Encouragement de l'Inclusion Sociale :
 - Inclure activement les femmes et les jeunes dans les initiatives technologiques.
 - Développer des solutions IA adaptées aux exploitations familiales et de petite taille.

d. Conclusion

Le potentiel de l'intelligence artificielle pour transformer le secteur agricole ivoirien est immense. Cependant, la réussite de cette transition repose sur des investissements ciblés, une gouvernance adaptée, et une mobilisation collective des parties prenantes. Avec une approche stratégique et inclusive, la Côte d'Ivoire peut se positionner en leader régional, alliant modernité technologique et durabilité agricole.

2 Santé et bien-être

a. Contexte générale

Le secteur de la santé en Côte d'Ivoire est confronté à des défis structurels majeurs : une population croissante, des inégalités d'accès aux soins entre zones urbaines et rurales, des infrastructures souvent inadéquates et une charge élevée de maladies infectieuses et chroniques. Ces défis impactent l'efficacité et l'équité du système de santé. L'intelligence artificielle (IA) offre une opportunité unique pour transformer ce secteur en améliorant l'accès aux soins, renforçant les capacités des infrastructures médicales et optimisant les politiques publiques. Les initiatives émergentes, à la fois publiques et privées, positionnent la Côte d'Ivoire comme un futur leader régional en santé numérique.



c. Recommandations stratégiques

- ✓ Renforcement des infrastructures numériques
 - Investir dans des centres de données régionaux spécialisés en santé.
 - Étendre la connectivité Internet dans les zones rurales pour soutenir les projets de télémédecine.

- ✓ Formation et renforcement des capacités
 - Créer des programmes de formation sur l'IA pour les professionnels de santé.
 - Introduire des cours en santé numérique dans les universités locales et instituts techniques.

- ✓ Gouvernance et réglementation
 - Élaborer un cadre juridique clair pour l'utilisation éthique et sécurisée de l'IA en santé.
 - Sensibiliser les professionnels et les citoyens à la confidentialité et à la sécurité des données médicales.

- ✓ Soutien à l'innovation locale
 - Encourager les startups ivoiriennes à développer des solutions adaptées aux besoins locaux.
 - Mettre en place des incitations fiscales pour les entreprises investissant dans l'IA en santé.

- ✓ Approche inclusive et équitable
 - Garantir que les populations vulnérables bénéficient des avancées en santé numérique.
 - Développer des outils multilingues et adaptés aux spécificités culturelles ivoiriennes.

d. Conclusion

L'intelligence artificielle représente une opportunité majeure pour révolutionner le secteur de la santé en Côte d'Ivoire. En investissant dans des infrastructures modernes, en formant des professionnels compétents et en élaborant des cadres réglementaires adaptés, le pays peut se positionner comme un leader régional en santé numérique. Une coordination efficace entre les acteurs publics, privés et académiques sera essentielle pour garantir une transformation durable et inclusive du système de santé ivoirien.



3

Académie, Recherche et formation

a. Contexte générale

L'écosystème académique et de formation en Côte d'Ivoire représente un levier stratégique pour le développement de l'intelligence artificielle (IA). Il bénéficie de la diversité des institutions académiques, d'un intérêt croissant pour l'IA et de partenariats internationaux prometteurs. Cependant, des défis structurels et organisationnels freinent l'optimisation de cet écosystème, notamment l'insuffisance des infrastructures, le manque de coordination dans la recherche et l'inégalité d'accès aux ressources éducatives. Une analyse approfondie permet d'identifier les forces et faiblesses du système ainsi que les opportunités et menaces pour guider son développement.

b. Applications de l'IA dans l'Écosystème Académique

- ✓ Recherche appliquée
 - Outils IA pour analyser des problématiques locales en santé et agriculture.
 - Partenariats internationaux pour intégrer des méthodologies modernes dans les programmes de recherche.
- ✓ Formation initiale et continue
 - Utilisation des MOOCs et autres plateformes numériques pour démocratiser l'apprentissage.
 - Intégration des modules IA dans les cursus académiques existants.
- ✓ Innovation locale
 - Encouragement à développer des solutions IA adaptées aux contextes ivoiriens grâce à des collaborations public-privé.



c. Recommandations stratégiques

- ✓ Renforcement des infrastructures
 - Développer des laboratoires dédiés à l'IA et des plateformes cloud pour la recherche.
 - Créer des bases de données structurées et adaptées au contexte local.
- ✓ Développement des compétences locales :
 - Former des enseignants et chercheurs en partenariat avec des institutions internationales.
 - Introduire des modules IA dès le secondaire pour préparer les jeunes générations.
- ✓ Structuration de la recherche :
 - Mettre en place une coordination nationale pour centraliser et optimiser les efforts de recherche.
 - Mobiliser des financements locaux et internationaux pour soutenir les projets innovants.
- ✓ Promotion de l'inclusion
 - Mettre en place des bourses pour les femmes et les groupes sous-représentés.
 - Créer des programmes de formation adaptés aux besoins des zones rurales.
- ✓ Encouragement des partenariats :
 - Collaborer avec le secteur privé pour financer les infrastructures et les formations.
 - Développer des programmes d'incitation pour attirer des investissements étrangers.

d. Conclusion

L'écosystème académique ivoirien possède un potentiel significatif pour devenir un levier stratégique dans l'adoption et l'intégration de l'intelligence artificielle. En renforçant les infrastructures, en formant les compétences locales et en structurant les efforts de recherche, la Côte d'Ivoire peut s'affirmer comme un leader régional en IA. Cependant, cette ambition exige une vision claire, une coordination entre les parties prenantes et des politiques inclusives pour garantir une transformation durable et équitable.



4

Services et administrations publics

a. Contexte générale

L'administration publique joue un rôle central dans le fonctionnement de la société ivoirienne, en assurant la prestation de services essentiels aux citoyens et en soutenant la mise en œuvre des politiques publiques. Cependant, elle est confrontée à des défis importants, notamment une gestion parfois inefficace des ressources, une lenteur dans les processus administratifs, et un accès limité à des outils modernes pour l'analyse et la prise de décision. L'intelligence artificielle (IA) offre des opportunités uniques pour transformer l'administration publique, en améliorant la transparence, l'efficacité, et la qualité des services publics.

b. Applications de l'IA dans l'administration publique

L'IA peut être appliquée dans divers domaines pour transformer l'administration publique :

- ✓ Automatisation des processus administratifs
 - Optimisation des délais de traitement des demandes et réduction des erreurs humaines.
- ✓ Analyse des données des citoyens
 - Amélioration de la gestion des états civils, des registres fonciers et d'autres bases de données stratégiques.
- ✓ Prédiction et gestion des risques
 - Renforcement de la sécurité publique grâce à l'analyse des données liées aux crises et incidents potentiels



c. Recommandations stratégiques

- ✓ Renforcement des Infrastructures
 - Améliorer l'interopérabilité des systèmes informatiques publics.
 - Créer des bases de données centralisées pour une gestion efficace des services publics.

- ✓ Promotion de l'Automatisation
 - Développer des outils IA pour automatiser les processus administratifs critiques.
 - Établir des plateformes en ligne pour un accès rapide aux services publics.

- ✓ Formation des Agents Publics
 - Mettre en place des programmes de renforcement des capacités en IA pour les fonctionnaires.
 - Intégrer l'IA dans les curricula des institutions de formation publique (ENA, ENS, etc.)

- ✓ Cadre Réglementaire
 - Développer des lois et règlements pour encadrer l'utilisation de l'IA dans l'administration.
 - Définir des standards pour la gestion et la protection des données publiques.

- ✓ Inclusion et Transparence
 - Sensibiliser les citoyens à l'utilisation des services publics numériques.
 - Assurer une transparence totale dans la gestion des données publiques.

d. Conclusion

L'intégration de l'intelligence artificielle dans l'administration publique ivoirienne représente une opportunité majeure pour moderniser les services publics et renforcer la transparence. En misant sur une gouvernance adaptée, des infrastructures robustes et un cadre réglementaire clair, la Côte d'Ivoire peut être un modèle régional d'administration numérique inclusive et performante.



5

Arts et Culture

a. Contexte générale

Les arts et la culture occupent une place essentielle dans l'identité nationale et la dynamique sociale de la Côte d'Ivoire, mettant en valeur la richesse et la diversité des 60 ethnies qui composent le pays. Ce secteur valorise le patrimoine matériel et immatériel, la musique, les arts visuels, la littérature, les festivals et les traditions, tout en exploitant des opportunités économiques et touristiques. L'intégration de l'intelligence artificielle (IA) ouvre de nouvelles perspectives pour préserver, promouvoir et innover dans ce domaine. En associant IA et créativité, la Côte d'Ivoire peut transformer la gestion et la diffusion de son patrimoine artistique et culturel, renforçant ainsi sa compétitivité sur la scène internationale.

b. Applications de l'IA dans le Secteur des Arts et de la Culture

- ✓ Numérisation et archivage
 - Utilisation d'algorithmes pour capturer et organiser des archives culturelles complexes.
- ✓ Création d'expériences immersives
 - Développement d'applications AR/VR permettant une immersion dans les pratiques culturelles ivoiriennes.
- ✓ Gestion et promotion intelligente
 - IA pour analyser les tendances et adapter la promotion des événements et œuvres aux publics cibles.
- ✓ Optimisation des droits d'auteur et de la gestion artistique
 - Outils IA pour simplifier la gestion des droits d'auteur et professionnaliser les artistes.



c. Recommandations stratégiques

- ✓ Renforcement des Infrastructures
 - Créer des centres numériques pour stocker les archives culturelles et mettre en place une plateforme nationale dédiée à la gestion et à la promotion du patrimoine.
- ✓ Expériences Immersives et Numériques :
 - Encourager le développement d'applications AR/VR pour enrichir l'expérience des visiteurs et collaborer avec des artistes locaux pour intégrer ces technologies dans leurs œuvres.
- ✓ Formation et Sensibilisation
 - Former des spécialistes en numérisation patrimoniale et en gestion de données culturelles tout en sensibilisant le public à l'importance de la préservation.
- ✓ Partenariats et Législation
 - Travailler avec l'UNESCO et des acteurs privés pour financer des projets culturels, et établir un cadre légal pour protéger les œuvres numérisées et réguler leur gestion.
- ✓ Création d'un Cadre Règlementaire
 - Mettre en place une législation sur la protection des données culturelles et sur la gestion des œuvres numérisées.
- ✓ Mobilisation des partenaires
 - Encourager les partenariats avec des organisations internationales comme l'UNESCO pour financer et promouvoir la numérisation culturelle ;
 - Collaborer avec le secteur privé pour développer des solutions technologiques adaptées.

d. Conclusion

Les arts et la culture en Côte d'Ivoire, enrichis par les innovations technologiques et l'intelligence artificielle, représentent une opportunité unique pour moderniser et valoriser le patrimoine national. En investissant dans les infrastructures numériques, en formant des experts locaux et en établissant des partenariats stratégiques, la Côte d'Ivoire peut se positionner comme un leader régional en créativité et en innovation culturelle. Cette transformation inclusive contribuera au développement économique et à la préservation de l'identité culturelle pour les générations futures.



B. Développement régional et inclusivité

1- Inclusion des zones rurales

- ✓ Réduction de la fracture numérique en assurant un accès équitable aux technologies IA, y compris dans les zones rurales et défavorisées.
- ✓ Soutien à l'innovation locale, en formant les jeunes talents et en créant des hubs technologiques régionaux.
- ✓ Encouragement des partenariats public-privé pour le déploiement des solutions IA dans les régions éloignées.

2. Stimulation des économies locales

- ✓ Encouragement de l'entrepreneuriat technologique dans les régions grâce à des incitations fiscales et à des programmes d'accompagnement.
- ✓ Soutien aux PME locales pour intégrer l'IA dans leurs opérations, leur permettant d'améliorer leur productivité et leur compétitivité.
- ✓ Développement de programmes spécifiques pour autonomiser les femmes et les jeunes dans le domaine de l'IA.

3. Collaboration et sensibilisation

- ✓ Renforcer la collaboration entre les secteurs publics, privés et académiques pour identifier les besoins spécifiques de chaque secteur et région.
- ✓ Sensibiliser les citoyens aux avantages de l'IA, notamment en mettant en avant des success stories locales et en organisant des campagnes d'éducation technologique.
- ✓ Créer des mécanismes participatifs pour impliquer les communautés locales dans le processus d'adoption de l'IA.



C. Impact du pilier << Inclusion >>

Grâce à une intégration bien planifiée des technologies IA dans tous les secteurs et toutes les régions

- ✓ Les services publics seront plus accessibles et efficaces, même dans les zones éloignées
- ✓ L'économie locale sera revitalisée, avec des opportunités accrues pour les petites et moyennes entreprises
- ✓ Les inégalités régionales seront réduites, assurant que tous les citoyens, quel que soit leur lieu de résidence, bénéficient des avancées technologiques
- ✓ Une meilleure harmonisation entre développement technologique et protection des valeurs culturelles et sociales du pays sera atteinte.

En garantissant que l'IA bénéficie à tous les secteurs et régions, ce pilier ambitionne de transformer la Côte d'Ivoire en un exemple d'inclusivité technologique en Afrique.

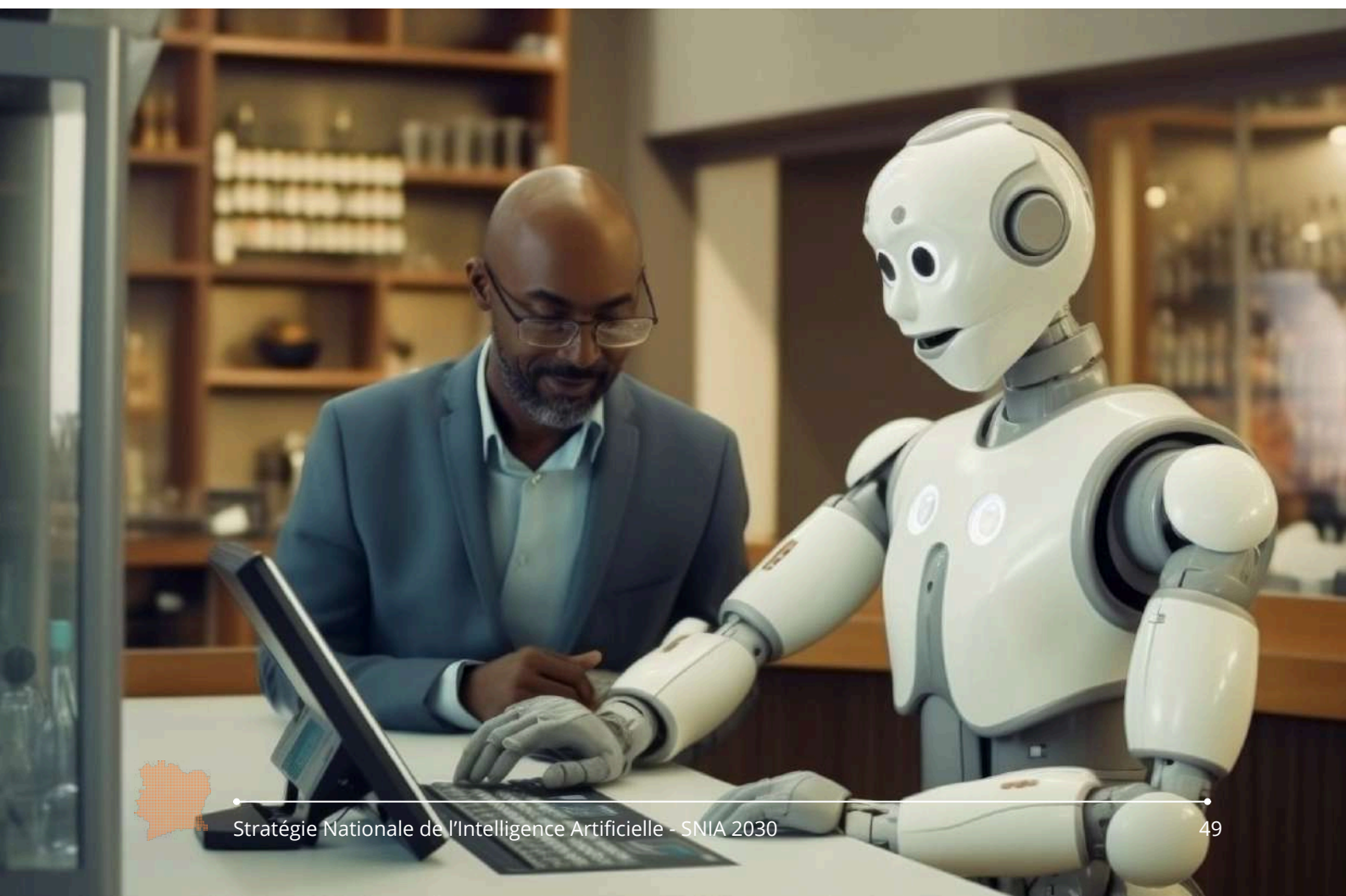


VI. Pilier 3 : Gouvernance

Pour garantir une utilisation responsable et éthique des technologies de l'IA, la Côte d'Ivoire doit mettre en place un cadre de gouvernance efficace, solide et pro innovation. Ce pilier « Gouvernance » repose sur :

- ✓ L'élaboration de politiques et réglementations adaptées, assurant la sécurité des citoyens et la protection de leurs données personnelles.
- ✓ Le renforcement des capacités des institutions publiques, notamment en matière d'évaluation des risques liés à l'IA et d'encadrement des systèmes.
- ✓ La création d'un environnement de confiance, en mettant en avant la transparence, la lutte contre les biais algorithmiques et l'équité dans les décisions prises par les systèmes IA.
- ✓ La collaboration internationale, pour harmoniser les standards et normes tout en valorisant les spécificités nationales.

Figure : présentation du pilier GOUVERNANCE



GOUVERNANCE

Cadre légal, éthique et juridique

- Adoption d'une loi IA
- Création d'une autorité nationale pour superviser et coordonner l'IA
- Transparence des algorithmes et protection des citoyens
- Centres nationaux de données
- Incentations fiscales pour soutenir l'innovation IA

Gouvernance et leadership

- Politique nationale encadrant l'IA
- Évaluation de la sécurité et conformité des systèmes IA
- Standards nationaux pour la transparence algorithmique
- Audits réguliers des algorithmes publics
- Renforcement de la protection des données
- Transparence sur l'utilisation des systèmes IA dans les services publics

Collaboration internationale

- Engagement auprès de l'Union africaine et des Nations unies
- Projets de recherche sur l'éthique et l'IA
- Prévention des usages autoritaires de l'IA
- Cybersécurité des infrastructures critiques

Régulation cohérente et efficace

- Création d'un forum national pour harmoniser les réglementations
- Identification des lacunes en compétences
- Formation et certification des systèmes IA

Le secteur public comme modèle

- Projets pilotes en santé et éducation
- Intégration de l'IA dans la gestion des ressources publiques
- Outils d'audit pour les projets IA administratifs
- Tests rigoureux des systèmes IA gouvernementaux



A. Cadre légal, éthique et juridique

1 Contexte

Bien que l'IA représente une opportunité stratégique pour accélérer le développement socioéconomique de la Côte d'Ivoire, son adoption et son utilisation doivent être encadrées par un cadre légal et éthique adapté aux spécificités locales et aligné sur les meilleures pratiques internationales.

Le développement de l'IA en Côte d'Ivoire dépend d'un cadre juridique, éthique et réglementaire clair et inclusif. Une approche proactive et structurée permettra de maximiser les bénéfices de l'IA tout en minimisant les risques, garantissant ainsi une adoption responsable au service de la population et de l'économie nationale.

2. Recommandations

- ✓ Élaboration d'un cadre juridique dédié à l'IA
 - Classifier les systèmes IA par niveau de risque.
 - Imposer des obligations de transparence et de sécurité aux systèmes IA à haut risque.
- ✓ Création d'une autorité nationale pour l'IA
 - Superviser l'adoption des politiques IA.
 - Coordonner les efforts entre les secteurs public et privé.
 - Garantir une régulation harmonisée.
- ✓ Mise en place de principes éthiques
 - L'équité et la transparence des algorithmes.
 - La protection des droits des citoyens.
- ✓ Souveraineté numérique
 - Il faut assurer la souveraineté des données par la création de centres nationaux de données pour fournir des bases solides aux projets IA.
- ✓ Mobilisation des financements
 - Il faut mettre en place des incitations fiscales et des fonds spécifiques pour soutenir l'innovation locale.



B. Gouvernance et leadership

La Nation se doit d'encourager l'innovation tout en protégeant le public. L'adoption de technologies IA doit s'accompagner de garanties qui minimisent les risques, favorisent la transparence et renforcent la confiance dans l'IA. C'est pourquoi les actions suivantes sont nécessaires :

- ✓ Établir un cadre de gouvernance axé sur l'innovation
 - Élaborer une politique nationale pour encadrer les opportunités et défis de l'IA, intégrant des principes tels que la proportionnalité et la flexibilité
 - Soutenir le développement d'un écosystème d'outils et de services pour évaluer la sécurité, l'équité et la conformité des systèmes IA.

- ✓ Renforcer la transparence algorithmique
 - Développer un standard national pour la transparence des algorithmes utilisés par le secteur public
 - Exiger des audits réguliers des algorithmes utilisés dans les décisions publiques critiques.

- ✓ Protéger les droits des citoyens :
 - Mettre à jour le cadre de protection des données pour autoriser leur usage responsable dans la détection et la correction des biais ;
 - Mettre en œuvre des obligations de transparence sur l'utilisation des systèmes décisionnels automatisés dans les services publics.

En garantissant que l'IA bénéficie à tous les secteurs et régions, ce pilier ambitionne de transformer la Côte d'Ivoire en un exemple d'inclusivité technologique en Afrique.

C. Collaborer à l'échelle internationale

La Côte d'Ivoire doit travailler avec ses partenaires pour aligner la gouvernance de l'IA sur les normes mondiales, tout en défendant des valeurs telles que la justice, la démocratie et le respect des droits humains.

- ✓ Participer activement aux cadres internationaux :
 - Collaborer avec des organisations comme l'Union africaine et les Nations unies pour développer des normes de gouvernance IA.
 - Intégrer des alliances régionales pour partager les meilleures pratiques et promouvoir des valeurs communes.



- ✔ Favoriser les partenariats scientifiques :
 - Soutenir des projets de recherche communs sur les implications éthiques et sociales de l'IA.
 - Faciliter le transfert de connaissances entre chercheurs ivoiriens et leurs homologues internationaux.

- ✔ Lutter contre l'utilisation abusive de l'IA :
 - Identifier et prévenir les risques liés à l'utilisation de l'IA à des fins autoritaires ou répressives.
 - Renforcer la cybersécurité pour protéger les infrastructures critiques contre les attaques basées sur l'IA.

D. Garantir une régulation cohérente et efficace

Un cadre cohérent est nécessaire pour éviter les contradictions entre les secteurs et renforcer la capacité des régulateurs à superviser efficacement l'IA.

- ✔ Coordonner les régulateurs sectoriels :
 - Créer un forum national pour harmoniser les réglementations sectorielles sur l'IA.
 - Fournir des directives aux régulateurs pour répondre rapidement aux nouveaux défis posés par l'IA.

- ✔ Évaluer les capacités des régulateurs :
 - Identifier les lacunes en matière de compétences et d'outils nécessaires pour réguler l'IA.
 - Former les régulateurs aux méthodologies d'évaluation et de certification des systèmes IA.
 - Soutenir les normes techniques

E. Le secteur public comme modèle d'éthique et de transparence

Le gouvernement se doit de montrer le bon exemple dans l'adoption et l'utilisation responsable de l'IA. Les actions suivantes sont donc nécessaires :

- ✔ Adopter l'IA dans les politiques publiques
 - Lancer des projets pilotes dans des domaines comme la santé et l'éducation pour montrer les avantages de l'IA.
 - Intégrer l'IA dans les mécanismes de gestion des ressources publiques.
 - Intégrer l'IA dans les plans nationaux de développement



- ✔ Former les agents publics
 - Développer des modules de formation pour sensibiliser les fonctionnaires aux opportunités et défis de l'IA.
 - Fournir des outils pour évaluer et auditer les projets IA dans l'administration publique.

- ✔ Protéger contre les biais algorithmiques :
 - Exiger des tests rigoureux pour identifier et corriger les biais dans les systèmes IA utilisés par le gouvernement.
 - Collaborer avec des organisations indépendantes pour garantir l'équité des algorithmes.

F. Impact du pilier « Gouvernance »

- **Confiance accrue** : Un cadre de gouvernance clair renforcera la confiance des citoyens et des investisseurs.
- **Innovation responsable** : Des règles équilibrées permettront aux entreprises d'innover tout en respectant les droits et valeurs des citoyens.
- **Leadership international** : La Côte d'Ivoire pourra jouer un rôle actif dans la définition des normes globales de gouvernance de l'IA.





MISE EN OEUVRE DE LA STRATÉGIE

I. Leadership au sein de l'Ecosystème

Pour assurer un pilotage stratégique et une mise en œuvre efficace de la Stratégie Nationale de l'IA, la Côte d'Ivoire créera une **Agence Nationale de l'Intelligence Artificielle (ANIA)**. Cette agence jouera un rôle central en tant qu'organisme unique combinant les fonctions de gouvernance, de coordination et de conseil, tout en intégrant un Conseil National de l'IA en son sein, pour bénéficier d'un leadership expert et diversifié.

A. Mandat de l'ANIA

Formation et renforcement des capacités

Promouvoir le développement des compétences en IA pour construire un écosystème inclusif et durable.



Leadership stratégique

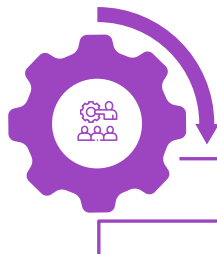
Assurer la planification et le pilotage de la mise en œuvre de la Stratégie Nationale de l'IA sur le long terme

Fournir

un cadre pour les plaintes relatives aux non-conformités.

Superviser

la mise en œuvre et la conformité des systèmes d'IA



Coordination intersectorielle

Regrouper les acteurs publics, privés et académiques pour garantir une approche cohérente et collaborative

Assurer

la coordination avec les acteurs locaux et internationaux pour la régulation et la standardisation des pratiques en IA.

Innovation et prototypage

Soutenir des projets d'innovation et accélérer la transformation numérique à travers des solutions IA adaptées aux besoins nationaux



Régulation et éthique

Élaborer et superviser les cadres réglementaires et éthiques pour une IA responsable et transparente.

B. Structure organisationnelle de l'ANIA

Avec une structure organisationnelle robuste, l'ANIA sera capable de catalyser l'écosystème de l'IA en Côte d'Ivoire, tout en assurant une régulation éthique, une formation adaptée, et une innovation centrée sur les besoins locaux. L'ANIA sera donc composée de cinq pôles principaux, chacun ayant des responsabilités spécifiques pour maximiser l'impact de l'IA en Côte d'Ivoire :



B. Structure organisationnelle de l'ANIA

Pôle	Actions clés
Gouvernance et Éthique	<ul style="list-style-type: none"> Développer et mettre à jour le cadre légal de l'IA (transparence des algorithmes, propriété intellectuelle, protection des données) Superviser l'application d'un certificat "SafeAI Côte d'Ivoire" pour garantir la conformité éthique des solutions IA.
Prototypage et Innovation	<ul style="list-style-type: none"> Soutien aux startups, PME et chercheurs via des financements ciblés et un accès facilité aux infrastructures technologiques. Développement de laboratoires régionaux d'innovation pour tester et valider les applications IA en agriculture, santé, industrie. Promotion d'un écosystème d'innovation aligné sur les besoins locaux et régionaux.
Formation et Capacités	<ul style="list-style-type: none"> Lancer des programmes de formation initiale, continue et spécialisée pour développer les compétences locales en IA. Collaborer avec des institutions académiques (INPHB, ESATIC, UVCI) pour intégrer l'IA dans les curriculums éducatifs.
Veille Stratégique et Conseil	<ul style="list-style-type: none"> Création du Conseil National de l'IA (CNIA) avec des experts nationaux et internationaux (industrie, recherche, institutions publiques). Fournir des recommandations régulières au gouvernement sur les opportunités, défis et priorités émergentes de l'IA.
Démocratisation et Adoption	<ul style="list-style-type: none"> Sensibilisation des citoyens et des acteurs économiques aux opportunités de l'IA via des campagnes nationales. Encouragement de l'adoption des solutions IA dans les administrations publiques, PME et communautés rurales. Mise en œuvre de programmes d'inclusion numérique pour que l'IA bénéficie aux populations vulnérables et marginalisées.

C. Fonctionnement du Conseil National au sein de l'ANIA

Élément	Description
Composition	<ul style="list-style-type: none"> Des membres issus du secteur public, privé et académique, représentant une diversité de compétences (éthique, réglementation, R&D, applications sectorielles).
Engagement national	<ul style="list-style-type: none"> Évaluer les progrès et fournir des recommandations stratégiques ; mener des consultations avec les citoyens et les parties prenantes pour garantir une adoption inclusive et équitable de l'IA.



D. Priorités Stratégiques de l'ANIA

Priorités Stratégiques de l'ANIA	Description
Révision légale et éthique	<ul style="list-style-type: none">• Mettre à jour les lois sur la propriété intellectuelle pour inclure les droits liés aux créations générées par IA.• Renforcer la loi sur la vie privée en intégrant des dispositions sur les données utilisées pour l'entraînement des modèles IA.• Créer des directives nationales sur la transparence algorithmique et la responsabilité des décisions automatisées.
Développement des infrastructures	<ul style="list-style-type: none">• Établir un réseau de datacenters nationaux interconnectés pour soutenir les besoins de calcul intensif des projets IA.• Déployer une plateforme nationale de données ouvertes pour encourager l'innovation locale.
Renforcement des capacités	<ul style="list-style-type: none">• Former 5 000 jeunes aux compétences IA dans les cinq prochaines années via des programmes ciblés.• Créer un programme national de bourses pour soutenir les talents émergents en IA.
Promotion de l'innovation locale	<ul style="list-style-type: none">• Lancer des appels à projets annuels pour financer des initiatives IA dans les secteurs prioritaires (santé, agriculture, mobilité).• Soutenir la création de clusters technologiques régionaux pour équilibrer le développement entre les zones urbaines et rurales.



D. Garantir une régulation cohérente et efficace

✔ Leadership régional

Positionner la Côte d'Ivoire comme un hub de l'innovation IA en Afrique de l'Ouest.

✔ Croissance inclusive

Assurer que les bénéfices de l'IA touchent toutes les régions et populations du pays.

✔ Adoption responsable

Favoriser une IA éthique, transparente et adaptée aux besoins locaux tout en respectant les standards internationaux.

En centralisant les fonctions de gouvernance, d'innovation et de conseil, l'ANIA deviendra le moteur de la transformation IA en Côte d'Ivoire, tout en garantissant une coordination efficace et un impact durable pour les générations futures. La gouvernance efficace de l'IA positionnera la Côte d'Ivoire comme un modèle dans la promotion d'une intelligence artificielle responsable, inclusive et axée sur l'amélioration de la qualité de vie des citoyens.



II. Suivi, évaluation et mise à jour de la stratégie

La stratégie nationale pour l'intelligence artificielle (SNDIA) repose sur un mécanisme robuste de suivi, d'évaluation et de mise à jour. Ce mécanisme garantit une mise en œuvre efficace, l'identification rapide des nouveaux défis et opportunités, et une adaptation continue de la stratégie en fonction des évolutions technologiques et des besoins nationaux. Le suivi sera centralisé au sein de l'Agence Nationale de l'Intelligence Artificielle (ANIA), qui jouera un rôle clé dans la coordination et la gestion des activités stratégiques.

A. Indicateurs de performance clés (KPI)

Les indicateurs de performance clés (KPI) permettent de mesurer les avancées concrètes de la stratégie. Ces indicateurs sont alignés avec les trois piliers stratégiques et couvrent des dimensions économiques, sociales et technologiques.

1. Indicateurs par pilier stratégique

Pilier	Indicateurs de suivi
Pilier 1 : Investissement	<ul style="list-style-type: none">• Nombre de formations spécialisées en IA créées en partenariat avec les universités et le secteur privé.• Pourcentage d'augmentation des compétences en IA dans les secteurs clés.• Nombre de centres de données et infrastructures technologiques déployés.• Volume total des investissements publics et privés dans les projets IA.
Pilier 2 : Inclusion	<ul style="list-style-type: none">• Nombre de solutions IA adoptées dans les secteurs prioritaires (santé, agriculture, éducation, etc.).• Pourcentage des régions ayant accès aux infrastructures et solutions IA.• Nombre de collaborations public-privé pour des projets IA implémentés dans les régions.
Pilier 3 : Gouvernance	<ul style="list-style-type: none">• Nombre de systèmes IA conformes aux standards éthiques nationaux.• Participation de la Côte d'Ivoire à des initiatives internationales de gouvernance IA.• Niveau de satisfaction des citoyens concernant la transparence et l'équité des systèmes IA.

2. Indicateurs transversaux

L'Intelligence Artificielle, en automatisant les tâches répétitives et en améliorant la productivité contribue à la croissance économique et à l'amélioration du niveau de vie des populations. Afin de mesurer son impact sur l'économie et la société, les indicateurs de succès suivant ont été sélectionnés :



Indicateurs transversaux



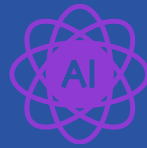
Taux d'adoption de l'IA dans le service public



Taux de satisfaction des usagers du service public utilisant l'IA



Pourcentage des usagers du service public ayant intégré l'IA dans leurs activités quotidiennes



Niveau de connaissance des usagers du service public sur les concepts de base de l'IA



Rang de la Côte d'Ivoire au niveau régional dans la transformation du secteur de l'économie induite par l'utilisation de l'IA



Nombre d'emplois créé directement ou indirectement grâce



Nombre de citoyens sensibilisés et formés à l'utilisation responsable de l'IA

B. Processus de suivi et d'évaluation

L'ANIA sera responsable de superviser et de coordonner le suivi de la mise en œuvre de la stratégie. Le processus de suivi inclura :



C. Révision et mise à jour de la stratégie

Pour garantir sa pertinence dans un environnement en constante évolution, la stratégie sera régulièrement révisée en fonction des retours d'expérience et des tendances émergentes.

✓ Analyse prospective

- L'ANIA conduira des études pour anticiper les évolutions technologiques et leurs impacts potentiels sur l'écosystème ivoirien.
- Les résultats orienteront les priorités stratégiques.

✓ Consultations inclusives

- Organisation d'ateliers avec les acteurs locaux et internationaux pour recueillir leurs perspectives.
- Participation active des citoyens et des bénéficiaires pour évaluer les résultats de la stratégie.

✓ Flexibilité dans les ajustements

- Adaptation des objectifs et des actions stratégiques en fonction des défis identifiés.
- Intégration de nouveaux secteurs ou innovations disruptives.

✓ Mécanisme d'approbation

- Les modifications majeures seront soumises à une validation gouvernementale avant leur intégration officielle.
- Une version révisée de la stratégie sera publiée tous les cinq ans, avec un résumé des changements.

D. Impact attendu

Pour garantir sa pertinence dans un environnement en constante évolution, la stratégie sera régulièrement révisée en fonction des retours d'expérience et des tendances émergentes.

- ✓ • Meilleure coordination nationale : Grâce à l'ANIA, toutes les initiatives seront alignées sur les objectifs stratégiques.
- Innovation continue : Une adaptation régulière garantira l'intégration des avancées technologiques les plus récentes.
- Confiance des parties prenantes : Un processus de suivi transparent renforcera la confiance des citoyens, des investisseurs et des partenaires internationaux.

En établissant un cadre de suivi, d'évaluation et de révision efficace, la Côte d'Ivoire s'assure de maximiser les bénéfices de sa stratégie nationale pour l'intelligence artificielle tout en minimisant les risques et en répondant aux défis émergents.



III. Conduite du changement

A. Introduction

L'intégration de l'intelligence artificielle (IA) dans les processus de l'administration publique et du secteur privé représente un levier puissant pour la transformation économique et sociale en Côte d'Ivoire. Cependant, cette adoption nécessite un changement culturel, organisationnel et stratégique, rendant indispensable l'établissement d'une politique de conduite du changement.

Pour l'administration publique, une telle politique permet de sensibiliser les agents aux avantages de l'IA, tout en les accompagnant dans l'acquisition des compétences nécessaires pour utiliser ces technologies. Elle garantit également une appropriation progressive et inclusive des outils IA, en minimisant les résistances au changement souvent liées à la peur de l'automatisation ou à la complexité des innovations technologiques. En structurant ce processus, l'administration publique peut non seulement optimiser ses services, mais aussi renforcer la transparence, l'efficacité et la satisfaction des citoyens.

Pour les décideurs du secteur privé, une politique de conduite du changement est essentielle pour transformer l'IA d'un simple outil technologique en un véritable moteur stratégique. Les cadres et dirigeants doivent être formés à identifier et exploiter les opportunités qu'offre l'IA, qu'il s'agisse d'améliorer la productivité, de réduire les coûts, ou de développer des modèles d'affaires innovants. Une telle politique facilite l'adoption de solutions IA au sein des organisations en instaurant des mécanismes d'accompagnement, en promouvant une culture de l'innovation et en favorisant la collaboration intersectorielle. Elle permet également de rassurer les parties prenantes sur les enjeux éthiques et économiques liés à l'IA, tout en alignant son adoption sur les objectifs stratégiques des entreprises.

En dotant ces deux secteurs d'une politique claire et structurée, la Côte d'Ivoire peut maximiser les bénéfices de l'IA tout en assurant une transition harmonieuse et durable vers une économie numérique compétitive.

B. Conduite du changement pour l'administration publique

1. Objectif général

Créer une administration publique capable d'adopter, de maîtriser et d'utiliser l'IA comme levier de transformation de la gouvernance et des services publics, tout en renforçant la confiance et la compétence des agents publics.



2. Sensibilisation et communication

- **Campagnes de sensibilisation nationales** : Lancer des initiatives pour expliquer aux agents publics les bénéfices de l'IA dans leurs tâches quotidiennes, en mettant l'accent sur des exemples concrets tels que l'automatisation des tâches administratives, l'amélioration de la gestion des ressources, et l'accélération des processus décisionnels.
- **Messages clés** : Souligner que l'IA est un outil de soutien, conçu pour améliorer la performance des services publics et renforcer la satisfaction des citoyens.
- **Canaux de communication** : Utiliser les réseaux intranet des administrations, des ateliers sur site et les plateformes de communication interne pour diffuser des informations adaptées.

3. Formation et renforcement des capacités

- **Formation de base** : Sensibiliser l'ensemble des agents aux concepts fondamentaux de l'IA et à ses applications.
- **Formation avancée** : Former les gestionnaires et techniciens sur des outils pratiques comme l'analyse des données et les systèmes d'aide à la décision.
- **Modules spécialisés** : Développer des cours pour les décideurs sur l'éthique de l'IA et la gouvernance des données.
- **Collaboration avec les institutions académiques** : S'associer à des universités et des organismes de formation spécialisés pour développer ces programmes.
- **Création d'une académie nationale de l'IA** : Fournir une plateforme dédiée à la formation continue des agents publics.

4. Adoption progressive et gestion des résistances

- **Projets pilotes** : Démarrer avec des projets ciblés dans des ministères stratégiques comme la santé, l'éducation ou la gestion des infrastructures pour tester les technologies IA et démontrer leur impact.
- **Gestion des résistances** : Identifier les craintes des agents à travers des enquêtes et y répondre par des sessions de dialogue et des retours d'expérience sur les succès des projets pilotes.
- **Implication des parties prenantes** : Créer des groupes de travail qui incluent des agents publics à tous les niveaux pour assurer une Co-construction des solutions IA.



5. Alignement avec les objectifs stratégiques

- **Roadmaps sectorielles** : Développer des feuilles de route spécifiques pour les secteurs prioritaires (ex. : banque, énergie, agriculture) avec des étapes claires pour l'adoption de l'IA.
- **Adoption graduelle** : Encourager les entreprises à expérimenter avec des projets pilotes avant d'élargir l'utilisation de l'IA à l'ensemble de leurs opérations.

6. Suivi et ajustement

- **Indicateurs de performance** : Évaluer l'impact des projets IA sur les résultats financiers, l'innovation et la compétitivité des entreprises.
- **Retours d'expérience** : Organiser des sessions annuelles pour discuter des réussites, des défis et des leçons apprises.
- **Diffusion des résultats** : Publier des études de cas et des rapports sectoriels pour inciter d'autres entreprises à adopter l'IA.

D. Conclusion

La conduite du changement pour la stratégie nationale de l'intelligence artificielle repose sur des approches différenciées pour l'administration publique et le secteur privé. En sensibilisant, formant, et impliquant activement les parties prenantes, ces politiques garantissent une adoption harmonieuse et efficace de l'IA. Elles permettront de positionner la Côte d'Ivoire comme un leader régional en matière d'innovation technologique et de transformation numérique.



IV. Feuille de route et plan d'actions

Numéro	Projet	Description	Pilier
Phase 1	Création de l'ANIA, mobilisation des parties prenantes et diagnostic national des ressources disponibles.		
1	Mise en Mission d'une Task Force pour la Sensibilisation et le Déploiement de la Stratégie	Création d'une Task Force temporaire pour sensibiliser les parties prenantes, coordonner les premiers projets pilotes et préparer la mise en place de l'ANIA.	Gouvernance
2	Création de l'Agence Nationale de l'Intelligence Artificielle (ANIA)	Établissement de l'entité centrale pour superviser, coordonner et exécuter la stratégie nationale en IA, comprenant locaux, équipements, et recrutement.	Gouvernance
3	Organisation d'un atelier national de lancement de la stratégie IA	Réunion collaborative pour présenter la stratégie nationale, définir les priorités, et créer des groupes de travail multisectoriels.	Inclusion
4	Mise en Place du Processus de Certification "SafeAI"	Création d'un cadre de certification garantissant la conformité éthique, juridique et sécuritaire des solutions IA déployées en Côte d'Ivoire.	Gouvernance
5	Diagnostic National des Ressources	Cartographie des infrastructures technologiques, des compétences humaines, et des données disponibles pour orienter les actions stratégiques en IA.	Investissement
6	Création de la Cité de l'Innovation (HUB IA)	Construction d'un centre d'excellence dédié à l'innovation et à la collaboration entre startups, chercheurs, et entreprises pour positionner la Côte d'Ivoire comme leader régional en IA.	Investissement
7	Mise en Place du Fonds de Pré-financement pour Startups IA	Mécanisme financier dédié pour soutenir les startups locales et favoriser leur participation aux projets technologiques nationaux en IA.	Investissement
8	Mise en Place de la Loi sur le Contenu Local dans l'Intelligence Artificielle	Législation visant à encourager l'utilisation des talents et entreprises locales dans les projets IA, tout en stimulant l'innovation et le développement économique national.	Gouvernance



Numéro	Projet	Description	Pilier
Phase 2 : Développement des infrastructures technologiques, formation des talents et intégration de l'IA dans les curriculums éducatifs.			
1	Addition de Services Données et IA aux Centres de Données Nationaux	Intégration de capacités IA dans les centres de données publics et privés pour améliorer les performances, le stockage et l'analyse des données à grande échelle.	Investissement
2	Mise en Ligne et Accès au Supercalculateur	Déploiement d'un supercalculateur accessible aux startups, chercheurs, et entreprises pour accélérer la recherche et l'innovation en IA.	Investissement ; Inclusion
3	Création d'un Centre de Formation IA	Construction et équipement d'un centre spécialisé pour la formation initiale, continue, et reconversion professionnelle en IA.	Investissement ; Inclusion
4	Programme de Sensibilisation et Renforcement des Capacités pour les Professionnels de la Santé	Formation des acteurs de la santé à l'utilisation des outils IA pour améliorer les diagnostics, optimiser les soins, et gérer efficacement les ressources sanitaires.	Inclusion ; Investissement
5	Réforme des Curriculums Éducatifs du Secondaire	Intégration de modules d'intelligence artificielle dans les programmes du secondaire pour préparer les futurs talents à la transformation numérique.	Inclusion ; Investissement
6	Programme de Sensibilisation pour Décideurs	Mise en œuvre d'un programme dédié à former 500 hauts cadres et décideurs par an sur les opportunités, risques et applications stratégiques de l'IA.	Inclusion ; Investissement
7	Renforcement de la Recherche et Innovation en IA	Positionnement de la Côte d'Ivoire comme un hub régional de la recherche en IA, en soutenant les chercheurs et en créant des infrastructures de pointe	Investissement
8	Création d'un programme national de bourses en IA	Ouverture de nouvelles opportunités d'apprentissage et de perfectionnement	Inclusion



Numéro	Projet	Description	Pilier
Phase 3 : Mise en œuvre de projets IA dans les secteurs prioritaires pour démontrer l'impact concret de l'IA (santé, agriculture, éducation, transport, culture, industrie 4.0, réduction de la fracture numérique).			
1	Agriculture : Plateforme de Prédiction pour les Agriculteurs	Développement d'une plateforme IA pour prédire les rendements agricoles, optimiser les intrants, et fournir des recommandations adaptées aux conditions locales.	Inclusion
2	Santé : Développement d'un Système IA pour le Diagnostic Précoce	Mise en place d'un outil IA capable de détecter les maladies chroniques et infectieuses à un stade précoce pour améliorer la prévention et les soins médicaux.	Inclusion
3	Éducation : Plateforme IA pour le Suivi Personnalisé des Élèves	Création d'une plateforme numérique utilisant l'IA pour offrir un apprentissage adapté aux besoins spécifiques de chaque élève et améliorer la réussite scolaire.	Inclusion
4	Expansion des Activités du Centre de Formation et de Reconversion en IA	Renforcement des capacités du centre existant pour inclure des modules avancés, élargir l'accès à la formation, et promouvoir l'inclusion dans le domaine de l'IA.	Inclusion ; Investissement
5	Transport : Optimisation des Flux de Circulation à Abidjan avec IA	Déploiement de systèmes intelligents pour analyser et optimiser les flux de trafic en temps réel, réduisant les embouteillages et améliorant la mobilité urbaine.	Inclusion ; Investissement
6	Éducation et Formation Générale en IA	Intégration de l'enseignement de l'IA dans le parcours éducatif dès le secondaire, pour préparer la jeunesse ivoirienne aux métiers du futur	Inclusion
7	Soutien du HUB AI à la définition et à la mise en œuvre des cas d'usage	Soutien technique et financier aux startups pour la définition et la mise en œuvre des cas d'usage	Inclusion
8	AI pour l'Inclusion et l'Impact Social	Accessibilité de l'IA à toutes les couches sociales et économiques du pays.	Inclusion



Numéro	Projet	Description	Pilier
Phase 4 : Déploiement d'Infrastructures Numériques Avancées			
1	Construction d'un Mini Supercalculateur National et Extension du Hub IA	Mise a niveau des capacités de traitement à large échelle (climatologie, santé, etc.) tout en favorisant la collaboration entre chercheurs, entrepreneurs, et organismes publics.	Investissement
2	Développement de 3 nouveaux centres de données IA en Côte d'Ivoire	Installation des sites stratégiques capables de stocker et de traiter des quantités massives de données	Investissement
3	Mise en place du Cloud Souverain Ivoirien	Réponse aux besoins de l'administration et des entreprises pour l'analyse de données et l'exécution d'applications IA à grande échelle, tout en protégeant la souveraineté numérique du pays.	Investissement

Numéro	Projet	Description	Pilier
Phase 5 : Mise en place d'un cadre de suivi, publication de rapports annuels, et organisation de consultations nationales pour ajuster la stratégie IA.			
1	Établissement d'un Cadre de Suivi Basé sur des Indicateurs de Performance Clés (KPI)	Développement d'un système d'indicateurs de performance aligné sur les objectifs stratégiques pour mesurer l'impact des projets IA et guider les ajustements nécessaires.	Gouvernance
2	Publication de Rapports d'Avancement Annuels	Rédaction et diffusion de rapports réguliers sur l'état d'avancement des projets IA, pour renforcer la transparence et maintenir l'engagement des parties prenantes.	Gouvernance
3	Organisation de Consultations Nationales pour Ajuster la Stratégie	Mise en place d'ateliers participatifs avec les acteurs clés pour évaluer les progrès réalisés, recueillir des retours, et ajuster les priorités stratégiques en conséquence.	Inclusion



Numéro	Projet	Description	Pilier	Budget
Phase 6 : Extension des projets IA réussis, renforcement des infrastructures existantes, et transformation du centre de formation IA en un pôle d'excellence régional.				
1	Extension des Projets Pilotes à d'Autres Régions	Réplication des initiatives IA réussies dans des régions rurales et semi-urbaines pour assurer une couverture nationale et réduire les disparités régionales.	Investissement	18 750
2	Renforcement des Infrastructures Existantes	Modernisation et extension des infrastructures numériques, incluant les centres de données et les réseaux, pour répondre aux besoins croissants de l'écosystème IA.	Investissement	75 250
3	Expansion du Centre de Formation et de Reconversion en IA	Transformation du centre de formation en un pôle d'excellence régional, intégrant des modules avancés et des collaborations internationales pour attirer étudiants et chercheurs.	Investissement	25 000
	Intégration de Modules Avancés de Recherche et Partenariats Internationaux	Développement de programmes de recherche spécialisés et renforcement des collaborations avec des institutions internationales pour stimuler l'innovation et la compétitivité.	Investissement ; Inclusion	15 000
Total Phase 2				134 000

Phase 0	Conduite du changement	Assurer le succès de la stratégie à travers la gestion du comportement et du changement humain	Inclusion	5 000
---------	------------------------	--	-----------	-------



CONCLUSION GÉNÉRALE

L'intelligence artificielle (IA) est bien plus qu'une opportunité technologique pour la Côte d'Ivoire : ***elle est un levier stratégique pour transformer en profondeur les secteurs clés de l'économie, de la société, et de l'administration.***

Cette stratégie nationale pose les bases solides d'un écosystème IA capable de répondre aux défis actuels et futurs, tout en exploitant les immenses potentialités qu'offre l'IA pour un développement inclusif et durable tout en maintenant l'identité culturelle de la Côte d'Ivoire.

Avec une vision claire et des objectifs bien définis, cette stratégie repose sur trois piliers fondamentaux :

- ***investir dans les besoins à long terme de l'écosystème IA***
- ***garantir que l'IA bénéficie à tous les secteurs et à toutes les régions***
- ***établir une gouvernance efficace et éthique de cette technologie.***

Ces piliers s'articulent autour de projets concrets qui répondent aux besoins immédiats du pays tout en préparant un avenir prospère où l'IA sera intégrée dans chaque aspect de la société ivoirienne.

La réussite de cette stratégie dépendra d'un engagement collectif et coordonné entre les différents acteurs : gouvernement, secteur privé, institutions académiques, organisations internationales et société civile.

En outre, un suivi rigoureux et une adaptation continue seront nécessaires pour maintenir le cap dans un environnement technologique en constante évolution.

Avec cette feuille de route, la Côte d'Ivoire se positionne comme leader régional en matière d'intelligence artificielle, offrant à ses citoyens une meilleure qualité de vie et à ses entreprises une compétitivité accrue sur la scène mondiale.

En investissant dans l'humain, les infrastructures, et la gouvernance, la Côte d'Ivoire tirera pleinement parti des opportunités quasi-infinies offertes par l'intelligence artificielle.

